

**LISTA DE ESPECIES DE LA ARBOLEDA**  
**SPECIES LIST OF THE ARBORETUM**  
**LESLIE R. HOLDRIDGE**



*Pentaclethra macroloba*



**Organization for  
Tropical Studies**

Orlando Vargas, Enrique Castro

2011

LA SELVA BIOLOGICAL STATION

## **Agradecimientos/Acknowledgements:**

Por el apoyo directo en el campo y análisis de los datos a Johanna Hurtado y Carlomagno Soto por elaboración de mapas, por las mediciones y revisión de arboles en el campo a los técnicos locales Marisol Luna y Gilbert Hurtado y a todos aquellos voluntarios que han colaborado con el mantenimiento de esta histórica e invaluable colección de arboles vivos que permiten el entrenamiento de muchos amantes de nuestra flora arbórea.

**Foto de Portada/Cover photo: Orlando Vargas**

**Diseño Grafico/Art Design: Enrique Castro, Orlando Vargas**

**SI TIENE CONSULTAS O DESEA MAYOR INFORMACION CONSULTAR AL:**

Departamento Científico

**FOR FURTHER INFORMATION PLEASE ASK :**

The Scientific Department

2011

## **Sobre La Arboleda Holdridge**

La Arboleda de Holdridge se inició en 1968, siendo una pequeña parcela de cacao con un dosel excepcionalmente rico de árboles nativos que funcionaron como sombra para esta plantación. Posteriormente esta parcela fue eliminada para facilitar el estudio fenológico de los biólogos Frankie y Baker. En 1970, Gary Hartshorn le dió continuidad a este estudio agregando nuevas plántulas hasta alcanzar cerca de 240 especies. Actualmente, la Arboleda ocupa un área de 3.5 has, representada por un total de 1013 individuos de 250 especies nativas incluyendo 3 especies exóticas, pertenecientes a 60 familias y 171 géneros.

De los 1013 individuos presentes, 870 son arboles y arbolitos (217 spp.), 106 palmas (19 spp.), 30 arbustos (11 spp.), 5 helechos arborescentes (1 sp.) y 2 bejucos o lianas (2 spp.).

Arboleda es usada intensamente por los cursos, grupos de visitantes de historia natural, estudiantes e investigadores, es una facilidad importante para una gran variedad de estudios de observación y manipulación, prácticas dendrológicas, taxonómicas, etc.; estas características justifican la razón de mantener este sitio y la colección en buen estado. La lista actual de la Arboleda está digitalizada en una base de datos y disponible para los investigadores y publico en general.

El manejo actual de la arboleda consiste en la chapia regular de la maleza, incluir nuevas especies, remarcación y remedición de los árboles. La meta a largo plazo de la Arboleda es tener al menos 2 individuos de cada especie de La Selva (> 400 especies). Es posible que se requiera más espacio para completar esta tarea. Secciones de los cacaotales abandonados adyacentes serán convertidos en arboleda a medida que esta necesidad se presente. Cada adición de nueva área será revisada por el procedimiento normal de asignación de tierras del Plan Maestro de La Selva

**Acerca de la lista:****CODIGOS:**

F = árbol hembra.

M = árbol macho.

**Características del último censo (remediación) realizado en Julio de 2011**

- Todos los árboles de la lista se encontraban vivos.**
- Todos los diámetros (DAP) fueron medidos**
- **Cambios taxonómicos actualizados**
- **Mortalidad y reclutamiento de arboles cuantificado**
- **Ubicación de árboles actualizada y corregida**
- **Ubicación de árboles de acuerdo a los tubos de la cuadrícula de La Selva (parcelas de 25m x 25m) por medio de la distancia y ángulo desde el tubo mas cercano. (ver mapa)**
- Las especies exóticas están señaladas en la lista con asterisco (\*)**

**About Holdridge Arboretum**

The Holdridge Arboretum was initiated in 1968. It was a small area of cacao with an exceptionally rich overstory of native shade trees, which was removed to aid the phenological study of the biologists Frankie and Baker. In 1970 Gary Hartshorn continued planting seedlings of many native tree species, bringing a total of about 240 species. The Arboretum currently occupies 3.5 hectares and includes 1013 individuals of 240 native and 3 exotic species, representing 60 families and 171 genera. The 1013 individual encompass 870 trees and treelets representing 217 spp, 106 are palms (19 spp.), 30 shrubs (11 spp.) 5 tree ferns (1 sp) and finally 2 woody vines or lianas representing 2 species.

The Arboretum is used intensively by courses, natural history visitors, students and researchers, this is an important facility for a wide range of observational studies, manipulations, dendrological practices, taxonomy etc; this make an outstanding reason to maintain up to date the tree collection and the site. The current arboretum list is computerized and available to researchers and all users.

Current management consists of regular bush cutting/mowing and irregular planting and retagging. The long-term goal for the arboretum is to have at least two individuals of all tree species at La Selva ( > 400 species). It is probable that more space will be required to complete

this task, sections of the adjacent cacao groves will be converted to arboretum as this need develops. Each addition of area will be reviewed by the normal land allocation review procedure.

**About the list:**

**CODE:**

F = Female

M = Male

**Last census carried out on July 2011.**

**-All trees listed were alive as of the most recent census**

**-Diameter of all trees were measured**

**-Taxonomic changes, mortality and locational information were updated**

**-Exotic species are labeled as such on the list with asterisk (\*)**

**-Shown are distance and angle from La Selva's grid posts located on a 25m x25 m. (see map)**

**LISTA DE ESPECIES Y PLACAS DE IDENTIFICACION**  
**SPECIES LIST AND IDENTIFICATION TAGS**

Nombre Científico/Latin name	Placa/Tag
<b>A</b>	
<i>Abarema adenophora</i>	921-930
<i>Aegiphila falcata</i>	954-1623-1625-1638
<i>Aegiphila panamensis</i>	1512-1674
<i>Alchornea costaricensis</i>	502-1401-1427-1428-1434
<i>Alchornea latifolia</i>	1056
<i>Alchorneopsis floribunda</i>	635-973-1294
<i>Allophylus psilospermus</i>	1082-1621
<i>Alsophila cuspidata</i>	1607
<i>Alsophila firma</i>	1487-1616-1683
<i>Anaxagorea phaeocarpa</i>	1331
<i>Andira inermis</i>	21-67-537
<i>Annona papilionella</i>	1426-1486
<i>Annona subnubila</i>	851
<i>Apeiba membranacea</i>	82-165-481-638-692-1211-1500
<i>Ardisia auriculata</i>	1049-1078
<i>Ardisia fimbrillifera</i>	711-943-1048
<i>Ardisia nigropunctata</i>	1044
<i>Ardisia standleyana</i>	45-1032-1241-1478
<i>Aspidosperma desmanthum</i>	665-1140
<i>Asterogyne martiana</i>	1508-1520-1544-1553-1555-1584
<i>Astrocaryum alatum</i>	1507-1521-1522-1523-1558
<i>Astrocaryum confertum</i>	1221-1605
<b>B</b>	
<i>Bactris coloradonis</i>	131-756-758-1490
<i>Bactris gracilior</i>	991-1488-1514-1606
<i>Bactris hondurensis</i>	1564
<i>Balizia elegans</i>	39-931-1225-1618
<i>Bravaisia integerrima</i>	724-1634
<i>Brosimum alicastrum</i>	693-1089-1481-1608-1627-1717-1719-1722-1755
<i>Brosimum lactescens</i>	121-168-384-658-659-821-1083
<i>Bunchosia macrophylla</i>	742
<i>Bunchosia polystachia</i>	893
<i>Bursera simaruba</i>	1139-1195-1198
<i>Byrsonima arthropoda</i>	1667
<b>C</b>	
<i>Calophyllum brasiliense</i>	734-735-805

## ARBOLEDA-ARBORETUM LIST

Nombre Científico/Latin name	Placa/Tag
<i>Capparis pittieri</i>	11-12-79-625-630
<i>Carapa nicaraguensis</i>	722
<i>Caryodendron angustifolium</i>	1758
<i>Casearia arborea</i>	1075-1227-1297
<i>Casearia commersoniana</i>	1150-1404
<i>Casearia corymbosa</i>	563-564-1315
<i>Casearia sylvestris</i>	1061
<i>Cassipourea elliptica</i>	198-1099-1407
<i>Castilla elastica</i>	124-432-605-1312-1456-1464-1499-1503-1505-1511-1665-1675
<i>Cecropia insignis</i>	901-1610-1629-1654-1691-1708-1737-1744
<i>Cecropia obtusifolia</i>	843-1630-1653-1661-1692
<i>Cedrela odorata</i>	186-192-508-929-1497-1576-1637-1640-1641-1645-1648-1649-1650-1709
<i>Ceiba pentandra</i>	92-919-1761
<i>Celtis schippii</i>	924-1459-1718
<i>Cespedesia spathulata</i>	686-958
<i>Chamaedorea lucidifrons</i>	1569
<i>Chimarrhis parviflora</i>	1218-1483
<i>Chrysochlamys nicaraguensis</i>	1445
<i>Chrysophyllum venezuelanense</i>	72-73-96-204-248-472-474-475-847-853-1047-1051-1178-1180-1330
<i>Clarisia mexicana</i>	57-519-819-870-1064-1101-1122-1246-1299-1301-1362-1655-1729
<i>Clethra costaricensis</i>	904
<i>Coccoloba tuerckheimii</i>	788
<i>Cojoba catenata</i>	744-1155
<i>Cojoba valerioi</i>	813
<i>Colubrina spinosa</i>	257-810-1217-1320-1336-1527-1700-1701
<i>Compsoneura mexicana</i>	9-118-141-372-1040-1283
<i>Conceveiba pleiostemona</i>	730
<i>Cordia alliodora</i>	232-258-260-267-272-278-281-290-293-337-342-345-376-378-380-381-382-389-392-394-401-405-408-411-414-415-417-427-428-434-438-477-568-570-575-602-642-643-673-1200-1314
<i>Cordia bicolor</i>	1474
<i>Cordia dwyeri</i>	554-828-898-1054-1275-1468-1762
<i>Cordia porcata</i>	1188
<i>Coussarea hondensis</i>	1072-1138-1469-1732
<i>Crateva tapia</i>	1133
<i>Croton schiedeana</i>	1381
<i>Cryosophila warszewiczii</i>	752-1358-1617-1696
<i>Cuatresia cuneata</i>	1620-1647-1682
<i>Cupania hirsuta</i>	688-948-1085
<i>Cymbopetalum costaricense</i>	1094
<i>Cymbopetalum torulosum</i>	1181-1375-1453

## ARBOLEDA-ARBORETUM LIST

Nombre Científico/Latin name	Placa/Tag
<b>D</b>	
<i>Dalbergia glomerata</i>	1422
<i>Dendropanax arboreus</i>	7-420-496-622
<i>Dichapetalum nervatum</i>	1321
<i>Dinizia excelsa</i>	1154
<i>Dipteryx panamensis</i>	136-1196-1376-1380-1548-1745-1746-1748-1749-1752-1753
<i>Drypetes variabilis</i>	794
<i>Durio zibethinus</i> *	795
<i>Dussia macrophyllata</i>	89-261-487-876-1235-1473-1516-1517-1663-1670
<i>Dussia sp. B</i>	334-700
<b>E</b>	
<i>Erythrina cochleata</i>	37-582-598-809-938-1342-1357-1712
<i>Erythroxylum macrophyllum</i>	773-1046-1509
<i>Eschweilera collinsii</i>	685-833
<i>Eugenia acapulcensis</i>	1035
<i>Eugenia hammelii</i>	1300
<i>Eugenia selvana</i>	900
<b>F</b>	
<i>Faramea parvibractea</i>	1090
<i>Ficus brevibracteata</i>	981-1501
<i>Ficus glaucescens</i>	1410
<i>Ficus tonduzii</i>	139-1437
<b>G</b>	
<i>Garcinia intermedia</i>	137-190
<i>Genipa americana</i>	199
<i>Geonoma congesta</i>	1491-1492-1494-1495-1524-1562-1567-1603
<i>Geonoma cuneata</i>	1513-1559
<i>Geonoma interrupta</i>	1525-1557-1590
<i>Geonoma longevaginata</i>	754-757-999-1493
<i>Goethalsia meiantha</i>	517-696-1216-1368-1394-1399-1409-1418-1442-1444-1470-1471-1477-1489-1571-1591
<i>Guarea bullata</i>	361-409-1012-1016-1107
<i>Guarea grandifolia</i>	1382
<i>Guarea guidonia</i>	750-1622
<i>Guarea rhopalocarpa</i>	20-48-149-527-553-1011-1013-1108-1259-1733
<i>Guatteria amplifolia</i>	908
<i>Guatteria recurvisepala</i>	1184
<b>H</b>	
<i>Hamelia patens</i>	1480-1631-1633-1635-1639-1643-1646-1652-1714-1715
<i>Hampea appendiculata</i>	1038-1611-1626-1666-1694-1695-1697-1739-1740
<i>Handroanthus guayacan</i>	1021-1291-1334-1554
<i>Heisteria concinna</i>	917-1416
<i>Hernandia didymantha</i>	327-616-875-1203-1448-1644-1728-1730



## ARBOLEDA-ARBORETUM LIST

Nombre Científico/Latin name	Placa/Tag
<i>Hernandia stenura</i>	516-608-1435-1465-1598-1702
<i>Herrania purpurea</i>	212-213-1482
<i>Heteropterys macrostachya</i>	1292
<i>Hevea brasiliensis</i> *	1310
<i>Hieronyma alchorneoides</i>	50-132-188-285-560-771-1029
<i>Hura crepitans</i>	725-1609-1673-1678
<i>Hymenolobium mesoamericanum</i>	218-236-266-764-845
<b>I</b>	
<i>Inga alba</i>	740-792-880-910-1162-1242-1731
<i>Inga chocoensis</i>	1255-1619-1669
<i>Inga cocleensis</i>	1164
<i>Inga jinicuil</i>	34-240-332-468-499-558-1698-1699
<i>Inga leiocalycina</i>	1163-1397-1686-1724-1734
<i>Inga nobilis</i>	181
<i>Inga oerstediana</i>	1713
<i>Inga pezizifera</i>	1659
<i>Inga ruiziana</i>	645-933-1265-1266-1642
<i>Inga sapindoides</i>	1159-1256-1257-1341-1411-1687
<i>Inga sertulifera</i>	935
<i>Inga thibaudiana</i>	1280
<i>Inga venusta</i>	1279
<i>Iriarteia deltoidea</i>	702-706-1070
<i>Ixora nicaraguensis</i>	1084-1109
<b>J</b>	
<i>Jacaranda copaia</i>	798-1332
<i>Jacaratia dolichaula</i>	383-1293-1355-1415-1596
<b>L</b>	
<i>Lacistema aggregatum</i>	842-1439-1592
<i>Lacmellea panamensis</i>	120
<i>Lacunaria panamensis</i>	775-976
<i>Laetia procera</i>	1226
<i>Lecythis ampla</i>	615-950
<i>Licaria sarapiquensis</i>	1120-1121
<i>Lonchocarpus heptaphyllus</i>	467-473
<i>Lonchocarpus oliganthus</i>	3-4-196-287-526-590-941-1126-1127-1128-1129-1132-1267-1272-1308-1309-1757-1759-1760
<i>Lozania pittieri</i>	926
<i>Luehea seemannii</i>	26-456-588-691-964-1679
<b>M</b>	
<i>Mabea occidentalis</i>	670
<i>Macrolobium costaricense</i>	135-741-915-1323
<i>Maquira guianensis</i>	1363
<i>Meliosma donnellsmithii</i>	30-614-667-668-1009-1370

## ARBOLEDA-ARBORETUM LIST

Nombre Científico/Latin name	Placa/Tag
<i>Miconia affinis</i>	1751
<i>Miconia multispicata</i>	1224-1391-1552-1685-1742-1763
<i>Minuartia guianensis</i>	259-264-547-916
<i>Mortonioidendron anisophyllum</i>	695
<b>N</b>	
<i>Naucleopsis naga</i>	41-252-296-1088
<i>Nectandra hypoleuca</i>	837-1466
<i>Neea amplifolia</i>	51-151-269-498-1215-1288
<i>Neea delicatula</i>	1062
<i>Neea laetevirens</i>	713-903
<b>O</b>	
<i>Ochroma pyramidale</i>	1723
<i>Ocotea cernua</i>	471-1025
<i>Ocotea hartshorniana</i>	31-363-482-1033-1238-1364-1546
<i>Ocotea laetevirens</i>	64-1346
<i>Ocotea macropoda</i>	1727
<i>Ormosia intermedia</i>	841-1175
<i>Ormosia velutina</i>	846
<i>Otoba novogranatensis</i>	626-1146-1366-1389-1447
<i>Ouratea prominens</i>	944-945
<b>P</b>	
<i>Pachira aquatica</i>	452-739
<i>Parathesis trichogyne</i>	340
<i>Pentaclethra macroloba</i>	38-129-148-221-238-243-277-286-295-318-319-323-348-494-555-609-641-651-1115-1205-1206-1229-1231-1232-1234-1290-1347-1350-1359-1484-1510-1561-1566-1580-1595-1599-1602-1604-1613-1656-1662-1671-1672-1676-1721-1741-1743-1747
<i>Pentagonia monocaulis</i>	62-275-300-633-832-1037-1102-1322-1369-1556-1575
<i>Perebea hispidula</i>	1400-1454
<i>Pholidostachys pulchra</i>	1519-1549-1550-1551
<i>Piper sancti-felicis</i>	1707-1716
<i>Pleuranthodendron lindenii</i>	1424-1429
<i>Posoqueria latifolia</i>	698-699-961-1131
<i>Posoqueria panamensis</i>	483-1247-1379
<i>Pourouma bicolor</i>	1430
<i>Pouteria calistophylla</i>	44-628-652-654-1450-1725-1726-1736
<i>Pouteria campechiana</i>	99-826-1030
<i>Pouteria leptopedicellata</i>	869-1024-1096
<i>Pouteria reticulata</i>	802-803
<i>Pouteria torta</i>	66-1324-1325-1326
<i>Pradosia atroviolacea</i>	856-1177
<i>Prestoea decurrens</i>	1502-1526-1528-1529-1530-1535-1540-1547-1560-1565-1577-1579-1581-1585-1586-1588-1589-1593-1594-1600-1601
<i>Prioria copaifera</i> *	1104

## ARBOLEDA-ARBORETUM LIST

Nombre Científico/Latin name	Placa/Tag
<i>Protium confusum</i>	1003
<i>Protium glabrum</i>	492
<i>Protium panamense</i>	119-515-589-623-1660
<i>Protium pittieri</i>	522-703-998-1597-1612-1684-1738
<i>Protium ravenii</i>	779
<i>Psychotria chiapensis</i>	1451
<i>Psychotria graciliflora</i>	1403-1541
<i>Psychotria panamensis</i>	65-1356-1412
<i>Pterocarpus officinalis</i>	338-371-459-531-587-593-1191-1193
<i>Pterocarpus sp. A</i>	233-263-273-276-279-284-352-442-446-448-449-461-491-525-538-550-574-601-675-1664
<b>Q</b>	
<i>Quararibea parvifolia</i>	871
<i>Quararibea pumila</i>	1189
<b>R</b>	
<i>Randia genipoides</i>	890-946-965
<i>Randia grandifolia</i>	520-653-975
<i>Rauvolfia purpurascens</i>	49-180-364-647-818
<i>Reinhardtia gracilis</i>	1563
<i>Rhodostemonodaphne kunthiana</i>	1420
<i>Richeria dressleri</i>	59-677-680-852-1027-1052
<i>Rinorea deflexiflora</i>	271-956
<b>S</b>	
<i>Sacoglottis trichogyna</i>	140-705
<i>Sapium glandulosum</i>	197-1419-1432-1632-1668-1710
<i>Senna papillosa</i>	1624
<i>Simarouba amara</i>	632-634-1017-1041-1393-1506-1628-1657-1677-1680-1688-1690-1703-1704
<i>Simira maxonii</i>	1-25-36-155-163-203-205-207-208-209-330-349-362-395-463-979-1081-1254
<i>Siparuna pauciflora</i>	1396-1421
<i>Sloanea geniculata</i>	35-523
<i>Sloanea laevigata</i>	301-710-1475
<i>Sloanea medusula</i>	783-784
<i>Socratea exorrhiza</i>	990-1284-1518-1531-1532-1533-1534-1536-1537-1538-1539-1542-1543-1545-1573-1574-1578-1582-1583-1587
<i>Solanum circinatum</i>	1735
<i>Solanum rovirosanum</i>	1329
<i>Sorocea pubivena</i>	1295-1392-1438
<i>Spondias mombin</i>	1258-1351
<i>Spondias radlkoferi</i>	251-534-603-674-899-1271-1498-1636-1651-1720-1756
<i>Sterculia recordiana</i>	683-738-753-1705-1706

## ARBOLEDA-ARBORETUM LIST

Nombre Científico/Latin name	Placa/Tag
<i>Stryphnodendron microstachyum</i>	169-223-815
<i>Swartzia costaricensis</i>	78-321-1173
<i>Swartzia nicaraguensis</i>	289-770
<i>Symphonia globulifera</i>	1361
<i>Symplocos striata</i>	881
<i>Synechanthus warscewiczianus</i>	1572
<b>T</b>	
<i>Tabebuia rosea</i>	791
<i>Tabernaemontana arborea</i>	10
<i>Tapirira guianensis</i>	721-755-1060-1149-1384-1443-1504
<i>Terminalia amazonia</i>	193-867-872-1100-1337
<i>Terminalia oblonga</i>	156-230-462-500-511-521-532-579-811-873-878
<i>Theobroma cacao</i> *	1479-1681
<i>Theobroma mammosum</i>	682-1105-1201
<i>Theobroma simiarum</i>	664
<i>Trema integerrima</i>	1485
<i>Trema micrantha</i>	1711-1754
<i>Trophis racemosa</i>	866-906-1087-1317-1476
<b>U</b>	
<i>Unonopsis pittieri</i>	709
<b>V</b>	
<i>Vernonanthura patens</i>	1496-1689-1693
<i>Virola koschnyi</i>	46-53-94-294-493-831-859-974-1124-1190-1390-1413
<i>Virola sebifera</i>	778-1285-1383-1398-1440
<i>Vismia macrophylla</i>	1750
<i>Vitex cooperi</i>	745-822
<i>Vochysia guatemalensis</i>	918
<b>W</b>	
<i>Warszewiczia coccinea</i>	18-63-256-346-368-617-860-1020-1023-1080-1097-1214
<i>Welfia regia</i>	75-154-621-767-768-769-1098-1208-1515-1570-1614-1658
<b>X</b>	
<i>Xylopia sericophylla</i>	732
<i>Xylosma chlorantha</i>	790-1152
<b>Z</b>	
<i>Zygia gigantifoliola</i>	717-932-1015-1249-1251
<i>Zygia longifolia</i>	922

## BASE DE DATOS: ARBOLES DE LA ARBOLEDA

## DATE BASE : ARBORETUM TREES

Placa Tag	Nombre Name	Familia Family	DBH DAP (cm)	Cordenadas Coordinates		Distancia Distance Poste	Angulo Angle Grados
				E-O	N-S		
1	<i>Simira maxonii</i>	Rubiaceae	56.1	825	577	14.35	45
3	<i>Lonchocarpus oliganthus</i>	Fabaceae	24.7	850	575	11.5	54
4	<i>Lonchocarpus oliganthus</i>	Fabaceae	27.6	850	575	14.7	74
7	<i>Dendropanax arboreus</i>	Araliaceae	38.1	875	575	7.3	349
9	<i>Compsonera mexicana</i>	Myristicaceae	8.3	875	575	11.8	312
10	<i>Tabernaemontana arborea</i>	Apocynaceae	67.5	850	600	8.9	245
11	<i>Capparis pittieri</i>	Capparaceae	14	850	600	8.55	284
12	<i>Capparis pittieri</i>	Capparaceae	17	850	600	11.2	268
18	<i>Warszewiczia coccinea</i>	Rubiaceae	31.3	875	625	3.8	351
20	<i>Guarea rhopalocarpa</i>	Meliaceae	23.7	875	625	9.7	97
21	<i>Andira inermis</i>	Fabaceae	25	875	625	13.1	91
25	<i>Simira maxonii</i>	Rubiaceae	49.5	875	650	8	323
26	<i>Luehea seemannii</i>	Malvaceae	66.4	875	650	4.6	154
30	<i>Meliosma donnellsmithii</i>	Sabiaceae	19.4	875	575	11.2	150
31	<i>Ocotea hartshorniana</i>	Lauraceae	159	900	575	8.2	61
34	<i>Inga jinicuil</i>	Fabaceae	41.5	900	550	11.65	150
35	<i>Sloanea geniculata</i>	Elaeocarpaceae	40	900	550	9.4	185
36	<i>Simira maxonii</i>	Rubiaceae	47.8	925	550	3.6	293
37	<i>Erythrina cochleata</i>	Fabaceae	68	900	575	12.65	230
38	<i>Pentaclethra macroloba</i>	Fabaceae	77.6	878	550	1.5	225
39	<i>Balizia elegans</i>	Fabaceae	89.4	878	550	3.3	210
41	<i>Naucleopsis naga</i>	Moraceae	24.8	878	550	10.6	253
44	<i>Pouteria calistophylla</i>	Sapotaceae	51.2	875	525	10.15	171
45	<i>Ardisia standleyana</i>	Myrsinaceae	21.8	900	525	7.1	2
46	<i>Virola koschnyi</i>	Myristicaceae	105	900	500	12.45	140
48	<i>Guarea rhopalocarpa</i>	Meliaceae	24	900	525	12.2	12
49	<i>Rauvolfia purpurascens</i>	Apocynaceae	42.2	875	500	16	177
50	<i>Hieronyma alchorneoides</i>	Phyllanthaceae	84.4	900	500	5.3	57
51	<i>Neea elegans</i>	Nyctaginaceae	9.4	900	500	4.05	179
53	<i>Virola koschnyi</i>	Myristicaceae	68.9	875	475	10.44	132
57	<i>Clarisia mexicana</i>	Moraceae	60.1	900	450	5.8	167
59	<i>Richeria dressleri</i>	Phyllanthaceae	79.2	900	450	4.25	327

## ARBOLEDA-ARBORETUM LIST

Placa Tag	Nombre Name	Familia Family	DBH DAP (cm)	Cordenadas Coordinates		Distancia Distance Poste	Angulo Angle Grados
				E-O	N-S		
62	<i>Pentagonia monocaulis</i>	Rubiaceae	10.5	900	425	12.4	100
63	<i>Warszewiczia coccinea</i>	Rubiaceae	31.7	875	425	8.5	185
64	<i>Ocotea laetevirens</i>	Lauraceae	24.3	875	425	7.8	268
65	<i>Psychotria panamensis</i>	Rubiaceae	10.2	875	625	13.75	71
66	<i>Pouteria torta</i>	Sapotaceae	29.5	875	425	10	280
67	<i>Andira inermis</i>	Fabaceae	30.3	875	425	8.35	318
72	<i>Chrysophyllum venezuelanense</i>	Sapotaceae	12.5	875	600	10.75	327
73	<i>Chrysophyllum venezuelanense</i>	Sapotaceae	16.5	900	575	4.3	31
75	<i>Welfia regia</i>	Arecaceae	19.2	900	550	11.35	320
78	<i>Swartzia costaricensis</i>	Fabaceae	10.5	875	425	8.7	66
79	<i>Capparis pittieri</i>	Capparaceae	16.6	875	425	8.75	31
82	<i>Apeiba membranacea</i>	Malvaceae	106	875	400	12.3	98
89	<i>Dussia macrophyllata</i>	Fabaceae	57.3	850	375	6.75	83
92	<i>Ceiba pentandra</i>	Malvaceae	96	825	425	13.1	45
94	<i>Virola koschnyi</i>	Myristicaceae	89.5	825	600	0.55	48
96	<i>Chrysophyllum venezuelanense</i>	Sapotaceae	16.5	850	500	10.6	294
99	<i>Pouteria campechiana</i>	Sapotaceae	29.8	850	400	11.8	271
118	<i>Compsonera mexicana</i>	Myristicaceae	11.1	875	575	12.1	117
119	<i>Protium panamense</i>	Burseraceae	51.1	875	575	6.35	75
120	<i>Lacmellea panamensis</i>	Apocynaceae	60.9	875	575	1.5	226
121	<i>Brosimum lactescens</i>	Moraceae	29.6	875	575	1.8	290
124	<i>Castilla elastica</i>	Moraceae	59.5	825	425	13.65	178
129	<i>Pentaclethra macroloba</i>	Fabaceae	82.5	900	475	0.6	211
131	<i>Bactris coloradonis</i>	Arecaceae	5.6	875	575	12.4	59
132	<i>Hieronyma alchorneoides</i>	Phyllanthaceae	114	875	575	16.2	222
135	<i>Macrolobium costaricense</i>	Fabaceae	13.8	875	450	6.53	47
136	<i>Dipteryx panamensis</i>	Fabaceae	77.7	850	400	7.8	43
137	<i>Garcinia intermedia</i>	Clusiaceae	30.5	850	400	9.4	17
139	<i>Ficus tonduzii</i>	Moraceae	83.7	825	620	2.45	117
140	<i>Sacoglottis trichogyna</i>	Humiriaceae	70.8	925	550	12.1	134
141	<i>Compsonera mexicana</i>	Myristicaceae	11	800	615	11.1	42
148	<i>Pentaclethra macroloba</i>	Fabaceae	56.8	875	425	7.2	241
149	<i>Guarea rhopalocarpa</i>	Meliaceae	26.1	850	400	3.7	188
151	<i>Neea elegans</i>	Nyctaginaceae	7.2	900	500	9.83	205
154	<i>Welfia regia</i>	Arecaceae	18.5	900	425	4.6	96
155	<i>Simira maxonii</i>	Rubiaceae	53.7	875	450	9.35	271
156	<i>Terminalia oblonga</i>	Combretaceae	100	850	425	10.35	85
163	<i>Simira maxonii</i>	Rubiaceae	33.9	875	625	10.05	24
165	<i>Apeiba membranacea</i>	Malvaceae	55.1	825	600	11	119
168	<i>Brosimum lactescens</i>	Moraceae	65.1	875	575	13.9	336

## ARBOLEDA-ARBORETUM LIST

Placa Tag	Nombre Name	Familia Family	DBH DAP (cm)	Cordenadas Cordinates		Distancia Distance Poste	Angulo Angle Grados
				E-O	N-S		
169	<i>Stryphnodendron microstachyum</i>	Fabaceae	84.5	900	525	11.9	177
180	<i>Rauvolfia purpurascens</i>	Apocynaceae	23.3	900	550	16.35	89
181	<i>Inga nobilis</i>	Fabaceae	44.1	925	550	21.5	265
186	<i>Cedrela odorata</i>	Meliaceae	103	875	500	1.5	321
188	<i>Hieronyma alchorneoides</i>	Phyllanthaceae	89	875	400	13.5	170
190	<i>Garcinia intermedia</i>	Clusiaceae	23.6	800	400	16.6	175
192	<i>Cedrela odorata</i>	Meliaceae	98.2	850	525	10	3
193	<i>Terminalia amazonia</i>	Combretaceae	20.1	850	450	15.53	278
196	<i>Lonchocarpus oliganthus</i>	Fabaceae	26.4	850	500	13	146
197	<i>Sapium glandulosum</i>	Euphorbiaceae	53.9	850	450	2.85	191
198	<i>Cassipourea elliptica</i>	Rhizophoraceae	19.7	850	450	5.6	197
199	<i>Genipa americana</i>	Rubiaceae	63.5	825	577	18.5	69
203	<i>Simira maxonii</i>	Rubiaceae	42.1	850	425	11.85	343
204	<i>Chrysophyllum venezuelanense</i>	Sapotaceae	13.7	850	400	5.5	298
205	<i>Simira maxonii</i>	Rubiaceae	47.4	800	400	12.1	53
207	<i>Simira maxonii</i>	Rubiaceae	44.7	875	475	8.5	39
208	<i>Simira maxonii</i>	Rubiaceae	37	800	500	14.9	254
209	<i>Simira maxonii</i>	Rubiaceae	44.4	825	500	13.4	85
212	<i>Herrania purpurea</i>	Malvaceae	6.3	825	577	2.8	182
213	<i>Herrania purpurea</i>	Malvaceae	7.4	825	600	10.7	240
218	<i>Hymenolobium mesoamericanum</i>	Fabaceae	5	900	600	12.5	118
221	<i>Pentaclethra macroloba</i>	Fabaceae	100	900	525	6.3	216
223	<i>Stryphnodendron microstachyum</i>	Fabaceae	99.5	875	500	8.4	98
230	<i>Terminalia oblonga</i>	Combretaceae	160	850	525	9.3	312
232	<i>Cordia alliodora</i>	Boraginaceae	26.5	925	475	7.3	143
233	<i>Pterocarpus sp. A</i>	Fabaceae	24.1	875	525	12.4	353
236	<i>Hymenolobium mesoamericanum</i>	Fabaceae	9	900	575	5.2	159
238	<i>Pentaclethra macroloba</i>	Fabaceae	48.1	900	575	10.6	332
240	<i>Inga jinicuil</i>	Fabaceae	26.2	875	500	7.55	359
243	<i>Pentaclethra macroloba</i>	Fabaceae	105	900	550	7.6	24
248	<i>Chrysophyllum venezuelanense</i>	Sapotaceae	12.3	900	525	8.4	84
251	<i>Spondias radlkoferi</i>	Anacardiaceae	39	850	525	15.8	26
252	<i>Naucleopsis naga</i>	Moraceae	23.4	878	550	8.85	330
256	<i>Warszewiczia coccinea</i>	Rubiaceae	39.9	875	500	4.65	234
257	<i>Colubrina spinosa</i>	Rhamnaceae	20.7	850	500	12	230
258	<i>Cordia alliodora</i>	Boraginaceae	51.5	925	475	5.45	150
259	<i>Minuartia guianensis</i>	Olacaceae	15.2	800	475	13	193
260	<i>Cordia alliodora</i>	Boraginaceae	57	925	500	3.6	86
261	<i>Dussia macrophyllata</i>	Fabaceae	44.4	875	500	9.8	109
263	<i>Pterocarpus sp. A</i>	Fabaceae	51.5	925	475	12.05	148

## ARBOLEDA-ARBORETUM LIST

Placa Tag	Nombre Name	Familia Family	DBH DAP (cm)	Cordenadas Coordinates		Distancia Distance Poste	Angulo Angle Grados
				E-O	N-S		
264	<i>Minuartia guianensis</i>	Olacaceae	20.6	800	475	10.2	237
266	<i>Hymenolobium mesoamericanum</i>	Fabaceae	8.6	825	450	11.4	37
267	<i>Cordia alliodora</i>	Boraginaceae	36.1	945	475	9.9	92
269	<i>Neea amplifolia</i>	Nyctaginaceae	6.8	925	500	12.3	87
271	<i>Rinorea deflexiflora</i>	Violaceae	16.7	850	475	10.45	170
272	<i>Cordia alliodora</i>	Boraginaceae	38.6	925	500	7.15	105
273	<i>Pterocarpus sp. A</i>	Fabaceae	13	925	500	7.8	128
275	<i>Pentagonia monocaulis</i>	Rubiaceae	13.6	850	525	16.2	263
276	<i>Pterocarpus sp. A</i>	Fabaceae	27.4	875	525	15.35	332
277	<i>Pentaclethra macroloba</i>	Fabaceae	82.8	900	500	10.15	294
278	<i>Cordia alliodora</i>	Boraginaceae	27.8	850	500	7.85	242
279	<i>Pterocarpus sp. A</i>	Fabaceae	23.2	925	500	11.85	261
281	<i>Cordia alliodora</i>	Boraginaceae	77	945	475	7.3	93
284	<i>Pterocarpus sp. A</i>	Fabaceae	75.6	900	500	12	59
285	<i>Hieronyma alchorneoides</i>	Phyllanthaceae	87.3	875	525	5	292
286	<i>Pentaclethra macroloba</i>	Fabaceae	69.2	925	525	5	338
287	<i>Lonchocarpus oliganthus</i>	Fabaceae	24.5	850	525	12.3	231
289	<i>Swartzia nicaraguensis</i>	Fabaceae	85	900	475	13.05	71
290	<i>Cordia alliodora</i>	Boraginaceae	82	925	475	13.75	100
293	<i>Cordia alliodora</i>	Boraginaceae	61.4	925	525	10.3	344
294	<i>Viola koschnyi</i>	Myristicaceae	73.3	900	500	11.3	252
295	<i>Pentaclethra macroloba</i>	Fabaceae	67.3	875	500	11.4	279
296	<i>Naucleopsis naga</i>	Moraceae	19.5	850	500	12.35	236
300	<i>Pentagonia monocaulis</i>	Rubiaceae	10.2	925	475	3.3	217
301	<i>Sloanea laevigata</i>	Elaeocarpaceae	9.3	900	575	7.25	241
318	<i>Pentaclethra macroloba</i>	Fabaceae	82.2	850	625	9	332
319	<i>Pentaclethra macroloba</i>	Fabaceae	97.1	850	600	8.2	111
321	<i>Swartzia costaricensis</i>	Fabaceae	10.3	850	600	9.1	132
323	<i>Pentaclethra macroloba</i>	Fabaceae	102	850	625	8.71	248
327	<i>Hernandia didymantha</i>	Hernandiaceae	81	850	625	10.9	138
330	<i>Simira maxonii</i>	Rubiaceae	50.5	850	625	11.3	170
332	<i>Inga jinicuil</i>	Fabaceae	58	875	650	15.3	7
334	<i>Dussia sp. B</i>	Fabaceae	16.7	925	525	12.8	88
337	<i>Cordia alliodora</i>	Boraginaceae	46	875	650	17.1	47
338	<i>Pterocarpus hayesii</i>	Fabaceae	51.7	875	650	21.45	53
340	<i>Parathesis microcalyx</i>	Myrsinaceae	36.2	900	525	8.1	289
342	<i>Cordia alliodora</i>	Boraginaceae	52.5	875	650	21.85	80
345	<i>Cordia alliodora</i>	Boraginaceae	28.3	875	650	15.35	67
346	<i>Warszewiczia coccinea</i>	Rubiaceae	25.3	850	625	8.1	230
348	<i>Pentaclethra macroloba</i>	Fabaceae	117	875	625	12.35	357



## ARBOLEDA-ARBORETUM LIST

Placa Tag	Nombre Name	Familia Family	DBH DAP (cm)	Cordenadas Coordinates		Distancia Distance Poste	Angulo Angle Grados
				E-O	N-S		
349	<i>Simira maxonii</i>	Rubiaceae	60.5	850	600	14.05	158
352	<i>Pterocarpus sp. A</i>	Fabaceae	43.4	850	600	2.15	265
361	<i>Guarea bullata</i>	Meliaceae	41.3	850	575	7.95	193
362	<i>Simira maxonii</i>	Rubiaceae	48	850	575	5.65	122
363	<i>Ocotea hartshorniana</i>	Lauraceae	102	825	620	9.2	53
364	<i>Rauvolfia purpurascens</i>	Apocynaceae	35.5	850	575	14.05	180
368	<i>Warszewiczia coccinea</i>	Rubiaceae	22.5	850	600	14.25	257
371	<i>Pterocarpus hayesii</i>	Fabaceae	59.3	900	500	7.35	254
372	<i>Compsonera mexicana</i>	Myristicaceae	8.9	875	600	13.1	342
376	<i>Cordia alliodora</i>	Boraginaceae	24.5	875	650	20.85	66
378	<i>Cordia alliodora</i>	Boraginaceae	36.5	875	625	4.9	212
380	<i>Cordia alliodora</i>	Boraginaceae	38.5	875	625	9.3	131
381	<i>Cordia alliodora</i>	Boraginaceae	59.9	875	625	6.7	96
382	<i>Cordia alliodora</i>	Boraginaceae	48.3	875	625	3.5	43
383	<i>Jacaratia dolichaula</i>	Caricaceae	14.8	875	650	12.7	281
384	<i>Brosimum lactescens</i>	Moraceae	27	875	650	8.1	338
389	<i>Cordia alliodora</i>	Boraginaceae	43.6	875	650	12.5	100
392	<i>Cordia alliodora</i>	Boraginaceae	42	875	650	0.2	241
394	<i>Cordia alliodora</i>	Boraginaceae	24.7	875	650	3.75	339
395	<i>Simira maxonii</i>	Rubiaceae	41	875	650	5.9	197
401	<i>Cordia alliodora</i>	Boraginaceae	59	875	650	13.35	212
405	<i>Cordia alliodora</i>	Boraginaceae	38.3	875	625	12.8	183
408	<i>Cordia alliodora</i>	Boraginaceae	40.4	875	625	7.9	171
409	<i>Guarea bullata</i>	Meliaceae	28	875	625	6.95	202
411	<i>Cordia alliodora</i>	Boraginaceae	52.8	875	625	10.7	211
414	<i>Cordia alliodora</i>	Boraginaceae	38.8	875	625	12.5	270
415	<i>Cordia alliodora</i>	Boraginaceae	42.3	875	625	11.75	275
417	<i>Cordia alliodora</i>	Boraginaceae	50.8	900	450	13.6	343
420	<i>Dendropanax arboreus</i>	Araliaceae	36.1	875	575	13.85	306
427	<i>Cordia alliodora</i>	Boraginaceae	34.8	875	650	16.3	214
428	<i>Cordia alliodora</i>	Boraginaceae	56.6	875	650	15.9	201
432	<i>Castilla elastica</i>	Moraceae	62.2	900	625	10.3	66
434	<i>Cordia alliodora</i>	Boraginaceae	50.9	900	625	1.6	268
438	<i>Cordia alliodora</i>	Boraginaceae	54.3	900	625	6.6	5
442	<i>Pterocarpus sp. A</i>	Fabaceae	45.6	900	625	6.9	266
446	<i>Pterocarpus sp. A</i>	Fabaceae	41.6	925	625	11	331
448	<i>Pterocarpus sp. A</i>	Fabaceae	31.1	800	400	13.7	258
449	<i>Pterocarpus sp. A</i>	Fabaceae	35.2	925	625	5.25	276
452	<i>Pachira aquatica</i>	Malvaceae	27.4	825	425	14.7	12
456	<i>Luehea seemanii</i>	Malvaceae	33.6	925	600	5.7	213

## ARBOLEDA-ARBORETUM LIST

Placa Tag	Nombre Name	Familia Family	DBH DAP (cm)	Cordenadas Coordinates		Distancia Distance Poste	Angulo Angle Grados
				E-O	N-S		
459	<i>Pterocarpus hayesii</i>	Fabaceae	69	925	600	3.6	335
461	<i>Pterocarpus sp. A</i>	Fabaceae	53.1	900	600	10.5	236
462	<i>Terminalia oblonga</i>	Combretaceae	56	900	600	8.8	172
463	<i>Simira maxonii</i>	Rubiaceae	50	900	600	7.35	15
467	<i>Lonchocarpus heptaphyllus</i>	Fabaceae	9.5	900	575	8.2	122
468	<i>Inga jinicuil</i>	Fabaceae	50.5	900	575	8.7	147
471	<i>Ocotea cernua</i>	Lauraceae	50.1	850	475	8.65	145
472	<i>Chrysophyllum venezuelanense</i>	Sapotaceae	20	875	500	8.9	353
473	<i>Lonchocarpus heptaphyllus</i>	Fabaceae	13.2	900	575	13.3	264
474	<i>Chrysophyllum venezuelanense</i>	Sapotaceae	15.5	900	550	17.5	167
475	<i>Chrysophyllum venezuelanense</i>	Sapotaceae	14.4	900	550	17.6	168
477	<i>Cordia alliodora</i>	Boraginaceae	62.5	900	550	16.55	179
481	<i>Apeiba membranacea</i>	Malvaceae	64.7	925	550	9.05	339
482	<i>Ocotea hartshorniana</i>	Lauraceae	87.7	925	550	1.3	77
483	<i>Posoqueria panamensis</i>	Rubiaceae	5.1	875	525	6.2	153
487	<i>Dussia macrophyllata</i>	Fabaceae	55.4	825	375	11.45	212
491	<i>Pterocarpus sp. A</i>	Fabaceae	37.1	925	550	7.25	248
492	<i>Protium glabrum</i>	Burseraceae	10.5	850	375	4.8	84
493	<i>Virola koschnyi</i>	Myristicaceae	73.5	925	525	4.33	154
494	<i>Pentaclethra maculoba</i>	Fabaceae	71	900	550	12.25	242
496	<i>Dendropanax arboreus</i>	Araliaceae	41.2	900	550	11.75	271
498	<i>Neea elegans</i>	Nyctaginaceae	11.8	925	475	4.5	233
499	<i>Inga jinicuil</i>	Fabaceae	32	925	550	10.35	205
500	<i>Terminalia oblonga</i>	Combretaceae	100	925	550	7.8	207
502	<i>Alchornea costaricensis</i>	Euphorbiaceae	59.9	825	475	7.8	132
508	<i>Cedrela odorata</i>	Meliaceae	96.8	800	500	14	272
511	<i>Terminalia oblonga</i>	Combretaceae	56.5	800	500	4.8	243
515	<i>Protium panamense</i>	Burseraceae	45.8	800	500	3.7	189
516	<i>Hernandia stenura</i>	Hernandiaceae	9.5	800	500	4.4	180
517	<i>Goethalsia meiantha</i>	Malvaceae	68.6	800	500	4.9	169
519	<i>Clarisia mexicana</i>	Moraceae	70.7	808	450	12.3	65
520	<i>Randia grandifolia</i>	Rubiaceae	8.8	800	475	11.25	317
521	<i>Terminalia oblonga</i>	Combretaceae	199	800	475	5.5	15
522	<i>Protium pittieri</i>	Burseraceae	52.7	800	475	6.3	288
523	<i>Sloanea geniculata</i>	Elaeocarpaceae	17	800	475	5.25	282
525	<i>Pterocarpus sp. A</i>	Fabaceae	40.5	800	475	11.5	260
526	<i>Lonchocarpus oliganthus</i>	Fabaceae	21.5	825	450	13	73
527	<i>Guarea rhopalocarpa</i>	Meliaceae	16.8	808	450	9	150
531	<i>Pterocarpus hayesii</i>	Fabaceae	42.1	800	475	12.8	205
532	<i>Terminalia oblonga</i>	Combretaceae	127	825	450	2.95	83

## ARBOLEDA-ARBORETUM LIST

Placa Tag	Nombre Name	Familia Family	DBH DAP (cm)	Cordenadas Cordinates		Distancia Distance Poste	Angulo Angle Grados
				E-O	N-S		
534	<i>Spondias radlkoferi</i>	Anacardiaceae	34.1	825	475	12.5	256
537	<i>Andira inermis</i>	Fabaceae	38.4	800	475	5	27
538	<i>Pterocarpus sp. A</i>	Fabaceae	48.8	850	475	0.15	264
547	<i>Minuartia guianensis</i>	Olacaceae	29.1	825	500	6.45	90
550	<i>Pterocarpus sp. A</i>	Fabaceae	59.9	875	450	6.65	121
553	<i>Guarea rhopalocarpa</i>	Meliaceae	22.5	875	450	10.85	154
554	<i>Cordia dwyeri</i>	Boraginaceae	24.6	875	450	7.35	172
555	<i>Pentaclethra macroloba</i>	Fabaceae	94.2	875	450	10.85	182
558	<i>Inga jinicuil</i>	Fabaceae	62.3	875	475	11.7	23
560	<i>Hieronyma alchorneoides</i>	Phyllanthaceae	140	900	475	5.8	332
563	<i>Casearia corymbosa</i>	Salicaceae	49.6	900	450	9.4	163
564	<i>Casearia corymbosa</i>	Salicaceae	28.3	900	475	13.5	263
568	<i>Cordia alliodora</i>	Boraginaceae	31.3	925	475	12.05	315
570	<i>Cordia alliodora</i>	Boraginaceae	49.4	925	448	9.66	135
574	<i>Pterocarpus sp. A</i>	Fabaceae	95.5	945	475	15.1	327
575	<i>Cordia alliodora</i>	Boraginaceae	47.5	945	475	13.6	310
579	<i>Terminalia oblonga</i>	Combretaceae	125	945	475	2.5	157
582	<i>Erythrina cochleata</i>	Fabaceae	59.7	925	448	2.05	113
587	<i>Pterocarpus hayesii</i>	Fabaceae	100	825	425	8.8	68
588	<i>Luehea seemannii</i>	Malvaceae	103	825	425	11.2	80
589	<i>Protium panamense</i>	Burseraceae	51.4	825	450	12.7	338
590	<i>Lonchocarpus oliganthus</i>	Fabaceae	33.9	825	425	9.35	146
593	<i>Pterocarpus hayesii</i>	Fabaceae	73.2	825	450	7.6	34
598	<i>Erythrina cochleata</i>	Fabaceae	58.9	850	450	9.5	18
601	<i>Pterocarpus sp. A</i>	Fabaceae	50.5	850	450	15.2	245
602	<i>Cordia alliodora</i>	Boraginaceae	72.8	875	450	9.7	25
603	<i>Spondias radlkoferi</i>	Anacardiaceae	17.9	850	450	10.55	242
605	<i>Castilla elastica</i>	Moraceae	61.4	850	450	5.2	283
608	<i>Hernandia stenura</i>	Hernandiaceae	39.6	850	425	11.6	135
609	<i>Pentaclethra macroloba</i>	Fabaceae	74.3	850	450	12.5	291
614	<i>Meliosma donnellsmithii</i>	Sabiaceae	12.4	875	450	5.6	75
615	<i>Lecythis ampla</i>	Lecythidaceae	12.9	850	600	15.4	0
616	<i>Hernandia didymantha</i>	Hernandiaceae	70.6	875	425	12.4	123
617	<i>Warszewiczia coccinea</i>	Rubiaceae	25.9	875	425	5.4	145
621	<i>Welfia regia</i>	Arecaceae	21	900	425	10.75	104
622	<i>Dendropanax arboreus</i>	Araliaceae	51.7	900	425	1.9	80
623	<i>Protium panamense</i>	Burseraceae	12.6	900	425	0.45	125
625	<i>Capparis pittieri</i>	Capparaceae	11.8	900	425	2.05	274
626	<i>Otoba novogranatensis</i>	Myristicaceae	24.2	900	500	5	201
628	<i>Pouteria calistophylla</i>	Sapotaceae	31.5	900	450	1.3	202

## ARBOLEDA-ARBORETUM LIST

Placa Tag	Nombre Name	Familia Family	DBH DAP (cm)	Cordenadas Coordinates		Distancia Distance Poste	Angulo Angle Grados
				E-O	N-S		
630	<i>Capparis pittieri</i>	Capparaceae	15.6	900	450	16.98	273
632	<i>Simarouba amara</i>	Simaroubaceae	76.2	900	425	11.1	42
633	<i>Pentagonia monocaulis</i>	Rubiaceae	6.2	900	425	6.86	41
634	<i>Simarouba amara</i>	Simaroubaceae	40.8	900	425	10.7	26
635	<i>Alchorneopsis floribunda</i>	Euphorbiaceae	29.2	900	425	13.1	43
638	<i>Apeiba membranacea</i>	Malvaceae	92.2	800	400	10.1	164
641	<i>Pentaclethra macroloba</i>	Fabaceae	92.2	800	400	13.1	185
642	<i>Cordia alliodora</i>	Boraginaceae	72	825	425	6	27
643	<i>Cordia alliodora</i>	Boraginaceae	27.2	825	425	4.9	33
645	<i>Inga ruiziana</i>	Fabaceae	15.2	825	425	9	279
647	<i>Rauvolfia purpurascens</i>	Apocynaceae	33.3	850	400	10.6	119
651	<i>Pentaclethra macroloba</i>	Fabaceae	57.8	875	425	12.8	353
652	<i>Pouteria calistophylla</i>	Sapotaceae	46.5	875	425	6.4	6
653	<i>Randia grandifolia</i>	Rubiaceae	7.1	875	400	10.82	94
654	<i>Pouteria calistophylla</i>	Sapotaceae	34.1	875	400	10.45	139
658	<i>Brosimum lactescens</i>	Moraceae	17.6	875	400	7.2	341
659	<i>Brosimum lactescens</i>	Moraceae	31.8	850	400	3.65	226
664	<i>Theobroma simiarum</i>	Malvaceae	20.6	825	577	12.2	142
665	<i>Aspidosperma desmanthum</i>	Apocynaceae	30	850	575	9.25	152
667	<i>Meliosma donnellsmithii</i>	Sabiaceae	6.9	875	575	6.6	152
668	<i>Meliosma donnellsmithii</i>	Sabiaceae	13.2	875	600	10.15	253
670	<i>Mabea occidentalis</i>	Euphorbiaceae	10.4	875	475	17.3	258
673	<i>Cordia alliodora</i>	Boraginaceae	44.3	850	400	6.05	82
674	<i>Spondias radlkoferi</i>	Anacardiaceae	31.5	825	400	14.55	156
675	<i>Eugenia hartshornii</i>	Fabaceae	8.9	800	475	8	3
677	<i>Richeria dressleri</i>	Phyllanthaceae	17.5	900	450	11.4	16
680	<i>Richeria dressleri</i>	Phyllanthaceae	26.9	800	615	14.1	42
682	<i>Theobroma mammosum</i>	Malvaceae	21.5	825	577	9.2	27
683	<i>Sterculia recordiana</i>	Malvaceae	31.2	825	577	9.8	115
685	<i>Eschweilera collinsii</i>	Lecythidaceae	17.4	825	600	5.05	233
686	<i>Cespedesia spathulata</i>	Ochnaceae	33.1	825	600	5.65	178
688	<i>Cupania hirsuta</i>	Sapindaceae	19.3	800	615	6.2	111
691	<i>Luehea seemannii</i>	Malvaceae	21.3	875	650	17.35	32
692	<i>Apeiba membranacea</i>	Malvaceae	65.7	875	650	15.2	52
693	<i>Brosimum alicastrum</i>	Moraceae	14	900	475	9.35	238
695	<i>Mortonioidendron anisophyllum</i>	Malvaceae	24.4	875	650	6.5	96
696	<i>Goethalsia meiantha</i>	Malvaceae	51.5	875	650	5.45	45
698	<i>Posoqueria latifolia</i>	Rubiaceae	18.8	875	625	3.1	261
699	<i>Posoqueria latifolia</i>	Rubiaceae	17.5	875	625	10.15	230
700	<i>Dussia sp. B</i>	Fabaceae	35.7	875	600	13.6	181

## ARBOLEDA-ARBORETUM LIST

Placa Tag	Nombre Name	Familia Family	DBH DAP (cm)	Cordenadas Coordinates		Distancia Distance Poste	Angulo Angle Grados
				E-O	N-S		
702	<i>Iriartea deltoidea</i>	Arecaceae	23.6	850	600	11.45	205
703	<i>Protium pittieri</i>	Burseraceae	17.6	875	600	8.85	259
705	<i>Sacoglottis trichogyna</i>	Humiriaceae	12	900	575	11.88	201
706	<i>Iriartea deltoidea</i>	Arecaceae	23.3	875	575	8.65	136
709	<i>Unonopsis pittieri</i>	Annonaceae	20.9	825	375	9.4	186
710	<i>Sloanea laevigata</i>	Elaeocarpaceae	5.3	900	550	4	288
711	<i>Ardisia fimbrillifera</i>	Myrsinaceae	21.1	900	525	6.35	96
713	<i>Neea laetevirens</i>	Nyctaginaceae	8	900	550	10.3	347
717	<i>Zygia gigantifoliola</i>	Fabaceae	7.9	878	550	12.65	272
721	<i>Tapirira guianensis</i>	Anacardiaceae	39.4	850	500	16.5	176
722	<i>Carapa nicaraguensis</i>	Meliaceae	31.6	825	500	16.65	158
724	<i>Bravaisia integerrima</i>	Acanthaceae	9.9	850	500	8.55	347
725	<i>Hura crepitans</i>	Euphorbiaceae	55.3	925	500	4.05	194
730	<i>Conceveiba pleiostemona</i>	Euphorbiaceae	33.3	875	475	8.45	206
732	<i>Xylopia sericophylla</i>	Annonaceae	55.1	875	400	8.4	17
734	<i>Calophyllum brasiliense</i>	Calophyllaceae	24.3	850	400	5.8	317
735	<i>Calophyllum brasiliense</i>	Calophyllaceae	25.8	825	400	6.4	232
738	<i>Sterculia recordiana</i>	Malvaceae	32.5	825	400	11.45	120
739	<i>Pachira aquatica</i>	Malvaceae	17.5	825	425	8.95	12
740	<i>Inga acuminata</i>	Fabaceae	18.5	875	500	9.23	298
741	<i>Macrolobium costaricense</i>	Fabaceae	16.8	875	475	11.27	160
742	<i>Bunchosia macrophylla</i>	Malpighiaceae	11.9	825	600	8	90
744	<i>Cojoba catenata</i>	Fabaceae	19.8	875	500	13.6	66
745	<i>Vitex cooperi</i>	Lamiaceae	10.1	825	620	9.85	245
750	<i>Guarea guidonia</i>	Meliaceae	31.3	850	500	8.7	172
752	<i>Cryosophila warscewiczii</i>	Arecaceae	9.1	875	575	10.65	107
753	<i>Sterculia recordiana</i>	Malvaceae	34.7	825	475	15.5	169
754	<i>Geonoma longevaginata</i>	Arecaceae	2.5	875	575	3.15	83
755	<i>Tapirira guianensis</i>	Anacardiaceae	78.6	875	575	6.2	123
756	<i>Bactris coloradonis</i>	Arecaceae	5.6	875	600	11.4	314
757	<i>Geonoma longevaginata</i>	Arecaceae	3.3	875	600	3.1	150
758	<i>Bactris coloradonis</i>	Arecaceae	5.2	875	600	5.95	167
764	<i>Hymenolobium mesoamericanum</i>	Fabaceae	11.2	875	575	10.1	202
767	<i>Welfia regia</i>	Arecaceae	18.8	875	575	5.35	223
768	<i>Welfia regia</i>	Arecaceae	16.9	875	575	7.15	240
769	<i>Welfia regia</i>	Arecaceae	15.9	875	575	8.55	223
770	<i>Swartzia nicaraguensis</i>	Fabaceae	5.8	850	475	7.45	324
771	<i>Hieronyma alchorneoides</i>	Phyllanthaceae	4.8	875	425	1	94
773	<i>Erythroxylum macrophyllum</i>	Erythroxylaceae	15.5	850	450	9.45	198
775	<i>Lacunaria panamensis</i>	Quinaceae	13.3	875	575	15.5	254

## ARBOLEDA-ARBORETUM LIST

Placa Tag	Nombre Name	Familia Family	DBH DAP (cm)	Cordenadas Coordinates		Distancia Distance Poste	Angulo Angle Grados
				E-O	N-S		
778	<i>Virola sebifera</i>	Myristicaceae	50.6	900	575	6.45	311
779	<i>Protium ravenii</i>	Burseraceae	9.4	900	550	13.4	78
783	<i>Sloanea medusula</i>	Elaeocarpaceae	10.6	900	575	7.85	284
784	<i>Sloanea medusula</i>	Elaeocarpaceae	8.7	900	575	17.85	233
788	<i>Coccoloba tuerckheimii</i>	Polygonaceae	19.4	808	450	7.65	117
790	<i>Xylosma chlorantha</i>	Salicaceae	6.8	900	550	5	73
791	<i>Tabebuia rosea</i>	Bignoniaceae	10.8	850	450	17.5	169
792	<i>Inga alba</i>	Fabaceae	38.7	875	475	14.9	3
794	<i>Drypetes variabilis</i>	Putranjivaceae	28.8	875	450	1.85	73
795	<i>Durio zibethinus *</i>	Malvaceae	10.7	850	625	15.3	153
798	<i>Jacaranda copaia</i>	Bignoniaceae	45.4	875	475	3.93	212
802	<i>Pouteria reticulata</i>	Sapotaceae	8.2	850	400	2.15	79
803	<i>Pouteria reticulata</i>	Sapotaceae	16.5	875	400	10.9	54
805	<i>Calophyllum brasiliense</i>	Calophyllaceae	41.8	850	400	12.8	86
809	<i>Erythrina cochleata</i>	Fabaceae	31.8	850	450	4.52	7
810	<i>Colubrina spinosa</i>	Rhamnaceae	14.5	875	425	14.5	72
811	<i>Terminalia oblonga</i>	Combretaceae	20.2	825	450	11.05	263
813	<i>Cojoba valerioi</i>	Fabaceae	16.5	850	475	6.65	175
815	<i>Stryphnodendron microstachyum</i>	Fabaceae	74	850	475	9.1	30
818	<i>Rauwolfia purpurascens</i>	Apocynaceae	17.6	900	475	4.7	191
819	<i>Clarisia mexicana</i>	Moraceae	15.6	925	448	11.9	80
821	<i>Brosimum lactescens</i>	Moraceae	19	925	475	9.4	166
822	<i>Vitex cooperi</i>	Lamiaceae	20.2	925	500	9.8	319
826	<i>Pouteria campechiana</i>	Sapotaceae	9.5	850	375	9.1	131
828	<i>Cordia dwyeri</i>	Boraginaceae	15.9	850	375	11.6	52
831	<i>Virola koschnyi</i>	Myristicaceae	31.1	850	400	7.7	61
832	<i>Pentagonia monocaulis</i>	Rubiaceae	7.4	875	400	14.6	349
833	<i>Eschweilera collinsii</i>	Lecythidaceae	21	825	375	17.95	171
837	<i>Nectandra hypoleuca</i>	Lauraceae	23	825	400	12.4	243
841	<i>Ormosia intermedia</i>	Fabaceae	29.7	825	425	13.2	331
842	<i>Lacistema aggregatum</i>	Lacistemataceae	25	825	400	10.35	93
843	<i>Cecropia obtusifolia</i>	Urticaceae	6	825	425	7.55	4
845	<i>Hymenolobium mesoamericanum</i>	Fabaceae	2.9	825	425	11.25	245
846	<i>Ormosia velutina</i>	Fabaceae	24.4	850	400	17.65	81
847	<i>Chrysophyllum venezuelanense</i>	Sapotaceae	14.3	825	400	12.85	172
851	<i>Annona subnubila</i>	Annonaceae	9.8	850	400	9.42	143
852	<i>Richeria dressleri</i>	Phyllanthaceae	25.9	875	400	16.2	63
853	<i>Chrysophyllum venezuelanense</i>	Sapotaceae	13	850	400	11.12	173
856	<i>Pradosia atrovioleacea</i>	Sapotaceae	26.1	850	425	10.75	273
859	<i>Virola koschnyi</i>	Myristicaceae	12.1	875	425	12.5	289

## ARBOLEDA-ARBORETUM LIST

Placa Tag	Nombre Name	Familia Family	DBH DAP (cm)	Cordenadas Cordinates		Distancia Distance Poste	Angulo Angle Grados
				E-O	N-S		
860	<i>Warszewiczia coccinea</i>	Rubiaceae	14	900	425	8.2	67
866	<i>Trophis racemosa</i>	Moraceae	39.8	850	425	10.35	70
867	<i>Terminalia amazonia</i>	Combretaceae	34.6	850	450	7.14	298
869	<i>Pouteria leptopedicellata</i>	Sapotaceae	32.4	850	450	7.21	71
870	<i>Clarisia mexicana</i>	Moraceae	31.1	850	450	13.6	358
871	<i>Quararibea parvifolia</i>	Malvaceae	7.9	825	450	7.05	293
872	<i>Terminalia amazonia</i>	Combretaceae	36.7	825	450	10	233
873	<i>Terminalia oblonga</i>	Combretaceae	24.1	825	450	14.2	27
875	<i>Hernandia didymantha</i>	Hernandiaceae	14.6	800	475	9.6	198
876	<i>Dussia macrophyllata</i>	Fabaceae	30.8	808	450	12.5	113
878	<i>Terminalia oblonga</i>	Combretaceae	24	825	475	8.95	279
880	<i>Inga alba</i>	Fabaceae	23.2	875	475	5.45	86
881	<i>Symplocos striata</i>	Symplocaceae	24.2	875	475	13.3	323
890	<i>Randia genipoides</i>	Rubiaceae	19.1	945	475	13.9	358
893	<i>Bunchosia polystachia</i>	Malpighiaceae	6.1	945	475	11.3	346
898	<i>Cordia dwyeri</i>	Boraginaceae	13.9	925	475	6.05	336
899	<i>Spondias radlkoferi</i>	Anacardiaceae	26.7	925	475	4.6	133
900	<i>Eugenia selvana</i>	Myrtaceae	15.4	925	475	6.45	128
901	<i>Cecropia insignis</i>	Urticaceae	32.6	925	475	8.45	83
903	<i>Neea laetevirens</i>	Nyctaginaceae	8.7	925	475	9.3	142
904	<i>Clethra costaricensis</i>	Clethraceae	51.5	945	475	10.6	79
906	<i>Trophis racemosa</i>	Moraceae	30.1	925	500	4.6	312
908	<i>Guatteria amplifolia</i>	Annonaceae	9.5	800	400	11.9	216
910	<i>Inga alba</i>	Fabaceae	42.3	875	475	9.95	84
915	<i>Macrolobium costaricense</i>	Fabaceae	27.3	850	475	3.42	291
916	<i>Minuartia guianensis</i>	Olacaceae	18.3	825	475	13.25	97
917	<i>Heisteria concinna</i>	Olacaceae	15.3	825	500	6.2	15
918	<i>Vochysia guatemalensis</i>	Vochysiaceae	48.2	825	450	12.5	176
919	<i>Ceiba pentandra</i>	Malvaceae	42.3	850	450	11.62	57
921	<i>Abarema adenophora</i>	Fabaceae	22.6	875	500	4.53	127
922	<i>Zygia longifolia</i>	Fabaceae	13.8	850	525	10.9	202
924	<i>Celtis schippii</i>	Cannabaceae	17.3	900	625	8.3	105
926	<i>Lozania pittieri</i>	Lacistemataceae	7.2	900	550	7.14	235
929	<i>Spondias mombin</i>	Meliaceae	16.5	800	475	6.05	171
930	<i>Abarema adenophora</i>	Fabaceae	23.6	850	475	9.1	98
931	<i>Balizia elegans</i>	Fabaceae	22.6	875	525	11.6	142
932	<i>Zygia gigantifoliola</i>	Fabaceae	6.2	875	525	11.1	256
933	<i>Inga ruiziana</i>	Fabaceae	8.7	875	500	4.9	69
935	<i>Inga sertulifera</i>	Fabaceae	18.7	875	500	9.5	52
938	<i>Erythrina cochleata</i>	Fabaceae	13.3	875	425	16.55	67

## ARBOLEDA-ARBORETUM LIST

Placa Tag	Nombre Name	Familia Family	DBH DAP (cm)	Cordenadas Coordinates		Distancia Distance Poste	Angulo Angle Grados
				E-O	N-S		
941	<i>Lonchocarpus oliganthus</i>	Fabaceae	16.1	825	577	13.4	150
943	<i>Ardisia fimbrillifera</i>	Myrsinaceae	12.3	825	600	8.15	197
944	<i>Ouratea prominens</i>	Ochnaceae	5.2	825	600	8.7	186
945	<i>Ouratea prominens</i>	Ochnaceae	4.9	825	620	5.85	288
946	<i>Randia genipoides</i>	Rubiaceae	10.6	825	620	5.45	334
948	<i>Cupania hirsuta</i>	Sapindaceae	10.6	825	620	12.3	12
950	<i>Lecythis ampla</i>	Lecythidaceae	20.7	800	615	1.2	75
954	<i>Aegiphila falcata</i>	Lamiaceae	15.3	850	600	5.55	327
956	<i>Rinorea deflexiflora</i>	Violaceae	10.4	850	600	5.95	73
958	<i>Cespedesia spathulata</i>	Ochnaceae	10.1	850	625	11.45	306
961	<i>Posoqueria latifolia</i>	Rubiaceae	14.7	850	625	5	92
964	<i>Luehea seemannii</i>	Malvaceae	52.9	875	650	12.9	80
965	<i>Randia genipoides</i>	Rubiaceae	5.7	875	650	5.85	291
973	<i>Alchorneopsis floribunda</i>	Euphorbiaceae	50.3	900	575	8.1	21
974	<i>Virola koschnyi</i>	Myristicaceae	68.8	875	600	3.95	128
975	<i>Randia grandifolia</i>	Rubiaceae	7.1	875	625	6.2	260
976	<i>Lacunaria panamensis</i>	Quiinaceae	16.2	875	625	6.8	308
979	<i>Simira maxonii</i>	Rubiaceae	15.6	875	625	9.15	68
981	<i>Ficus brevibracteata</i>	Moraceae	37.5	875	625	11.7	295
990	<i>Socratea exorrhiza</i>	Arecaceae	18.5	875	575	9.45	172
991	<i>Bactris gracilior</i>	Arecaceae	2.1	875	575	12.6	168
998	<i>Protium pittieri</i>	Burseraceae	13.4	875	575	6.75	269
999	<i>Geonoma longevaginata</i>	Arecaceae	4.2	875	575	4.1	287
1003	<i>Protium confusum</i>	Burseraceae	7.6	875	575	10.85	234
1009	<i>Meliosma donnellsmithii</i>	Sabiaceae	7.7	875	525	10.9	184
1011	<i>Guarea rhopalocarpa</i>	Meliaceae	13.5	875	525	8.15	192
1012	<i>Guarea bullata</i>	Meliaceae	10.3	875	525	10.5	234
1013	<i>Guarea rhopalocarpa</i>	Meliaceae	11.5	875	500	14.1	159
1015	<i>Zygia gigantifoliola</i>	Fabaceae	6.9	875	500	10	147
1016	<i>Guarea bullata</i>	Meliaceae	10.2	875	525	13	330
1017	<i>Simarouba amara</i>	Simaroubaceae	27.5	875	525	8	332
1020	<i>Warszewiczia coccinea</i>	Rubiaceae	25.2	875	500	9.63	230
1021	<i>Handroanthus chrysanthus</i>	Bignoniaceae	16.1	875	475	7.53	339
1023	<i>Warszewiczia coccinea</i>	Rubiaceae	18.5	875	425	12	88
1024	<i>Pouteria leptopedicellata</i>	Sapotaceae	12.5	875	425	8.3	352
1025	<i>Ocotea cernua</i>	Lauraceae	12.3	875	425	7	42
1027	<i>Richeria dressleri</i>	Phyllanthaceae	16.2	900	425	9.8	138
1029	<i>Hieronyma oblonga</i>	Phyllanthaceae	15.4	900	475	9	212
1030	<i>Pouteria campechiana</i>	Sapotaceae	8.2	900	475	8.05	17
1032	<i>Ardisia standleyana</i>	Myrsinaceae	11.1	900	500	14.2	340



## ARBOLEDA-ARBORETUM LIST

Placa Tag	Nombre Name	Familia Family	DBH DAP (cm)	Cordenadas Coordinates		Distancia Distance Poste	Angulo Angle Grados
				E-O	N-S		
1033	<i>Ocotea hartshorniana</i>	Lauraceae	18.1	900	500	8	56
1035	<i>Eugenia acapulcensis</i>	Myrtaceae	13.7	900	475	16.35	167
1037	<i>Pentagonia monocaulis</i>	Rubiaceae	6.4	900	500	13	171
1038	<i>Hampea appendiculata</i>	Malvaceae	22.4	900	500	11.75	169
1040	<i>Compsonera mexicana</i>	Myristicaceae	3.6	900	500	10.77	119
1041	<i>Simarouba amara</i>	Simaroubaceae	27.7	900	500	10.85	129
1044	<i>Ardisia nigropunctata</i>	Myrsinaceae	6.4	900	525	6.2	308
1046	<i>Erythroxylum macrophyllum</i>	Erythroxylaceae	15.6	900	525	2.5	220
1047	<i>Chrysophyllum venezuelanense</i>	Sapotaceae	10.1	900	525	3.03	188
1048	<i>Ardisia fimbriifera</i>	Myrsinaceae	17.5	900	525	8.9	256
1049	<i>Ardisia auriculata</i>	Myrsinaceae	7.2	900	525	10.5	277
1051	<i>Chrysophyllum venezuelanense</i>	Sapotaceae	10.4	900	525	10.2	79
1052	<i>Richeria dressleri</i>	Phyllanthaceae	17.8	900	525	6.5	160
1054	<i>Cordia dwyeri</i>	Boraginaceae	10.3	900	550	9.15	345
1056	<i>Alchornea latifolia</i>	Euphorbiaceae	7.9	900	550	2	170
1060	<i>Tapirira guianensis</i>	Anacardiaceae	10.1	900	550	10.8	294
1061	<i>Casearia sylvestris</i>	Salicaceae	8.2	900	550	10.09	45
1062	<i>Neea delicatula</i>	Nyctaginaceae	5.1	900	550	8.3	31
1064	<i>Clarisia mexicana</i>	Moraceae	14	900	550	6.6	121
1070	<i>Iriarteia deltoidea</i>	Arecaceae	22.5	900	575	10.15	4
1072	<i>Coussarea hondensis</i>	Rubiaceae	6	875	625	12.8	82
1075	<i>Casearia arborea</i>	Salicaceae	23.4	900	575	5.75	177
1078	<i>Ardisia auriculata</i>	Myrsinaceae	5.9	900	575	11.15	188
1080	<i>Warszewiczia coccinea</i>	Rubiaceae	18.1	925	550	8.1	58
1081	<i>Simira maxonii</i>	Rubiaceae	7.3	850	625	17.22	155
1082	<i>Allophylus psilospermus</i>	Sapindaceae	25.2	925	500	12.25	251
1083	<i>Brosimum lactescens</i>	Moraceae	15.8	925	500	7.6	222
1084	<i>Ixora nicaraguensis</i>	Rubiaceae	8.2	875	650	11.9	319
1085	<i>Cupania hirsuta</i>	Sapindaceae	19.9	945	475	9.5	55
1087	<i>Trophis racemosa</i>	Moraceae	40	925	475	9.75	244
1088	<i>Naucleopsis naga</i>	Moraceae	20.6	925	475	2.47	122
1089	<i>Brosimum alicastrum</i>	Moraceae	15	925	475	9.75	343
1090	<i>Faramea parvibractea</i>	Rubiaceae	4.7	875	650	9.95	287
1094	<i>Cymbopetalum costaricense</i>	Annonaceae	6	850	375	12.2	94
1096	<i>Pouteria leptopedicellata</i>	Sapotaceae	35.4	850	425	7.75	310
1097	<i>Warszewiczia coccinea</i>	Rubiaceae	14.5	875	400	12.95	76
1098	<i>Welfia regia</i>	Arecaceae	17	875	425	13.7	65
1099	<i>Cassipourea elliptica</i>	Rhizophoraceae	7.1	850	450	12.5	272
1100	<i>Terminalia amazonia</i>	Combretaceae	18.1	850	450	6.35	32
1101	<i>Clarisia mexicana</i>	Moraceae	12.8	850	450	6.3	246

## ARBOLEDA-ARBORETUM LIST

Placa Tag	Nombre Name	Familia Family	DBH DAP (cm)	Cordenadas Coordinates		Distancia Distance Poste	Angulo Angle Grados
				E-O	N-S		
1102	<i>Pentagonia monocaulis</i>	Rubiaceae	5.9	850	450	12.2	192
1104	<i>Prioria copaifera</i> *	Fabaceae	25.1	850	475	8.43	273
1105	<i>Theobroma mammosum</i>	Malvaceae	17.3	850	500	2.9	134
1107	<i>Guarea bullata</i>	Meliaceae	11.5	850	525	13.1	256
1108	<i>Guarea rhopalocarpa</i>	Meliaceae	11.2	850	525	6.5	278
1109	<i>Ixora nicaraguensis</i>	Rubiaceae	17.4	875	625	4.35	125
1115	<i>Pentaclethra macroloba</i>	Fabaceae	40.3	825	425	9.95	201
1120	<i>Licaria sarapiquensis</i>	Lauraceae	7.8	825	400	8.7	196
1121	<i>Licaria sarapiquensis</i>	Lauraceae	13.2	825	400	3.35	91
1122	<i>Trophis racemosa</i>	Moraceae	18	825	375	11.25	232
1124	<i>Virola koschnyi</i>	Myristicaceae	21.6	850	375	11.4	354
1126	<i>Lonchocarpus oliganthus</i>	Fabaceae	36.9	800	400	11.1	251
1127	<i>Lonchocarpus oliganthus</i>	Fabaceae	12.7	800	400	3.5	306
1128	<i>Lonchocarpus oliganthus</i>	Fabaceae	17.6	800	400	5.45	58
1129	<i>Lonchocarpus oliganthus</i>	Fabaceae	15.3	800	400	8.45	87
1131	<i>Posoqueria latifolia</i>	Rubiaceae	2.9	875	625	4.3	220
1132	<i>Lonchocarpus oliganthus</i>	Fabaceae	25.4	800	400	11.85	104
1133	<i>Crateva tapia</i>	Capparaceae	13.9	800	500	8.75	287
1138	<i>Coussarea hondensis</i>	Rubiaceae	20.6	875	625	16	274
1139	<i>Bursera simaruba</i>	Burseraceae	7	875	600	8.75	199
1140	<i>Aspidosperma desmanthum</i>	Apocynaceae	9.6	850	600	5.21	32
1146	<i>Otoba novogranatensis</i>	Myristicaceae	3.6	875	575	9.05	319
1149	<i>Tapirira guianensis</i>	Anacardiaceae	12.9	900	575	14.25	223
1150	<i>Casearia commersoniana</i>	Salicaceae	3	900	550	4.1	144
1152	<i>Xylosma chlorantha</i>	Salicaceae	5.2	900	550	6.3	266
1154	<i>Dinizia excelsa</i>	Fabaceae	26.4	900	550	14.28	339
1155	<i>Cajoba catenata</i>	Fabaceae	13	875	525	10.1	50
1159	<i>Inga sapindoides</i>	Fabaceae	7.2	875	525	9.45	248
1162	<i>Inga alba</i>	Fabaceae	9.7	875	500	7	146
1163	<i>Inga leiocalycina</i>	Fabaceae	9.1	875	525	12.5	314
1164	<i>Inga cocleensis</i>	Fabaceae	3.3	875	500	8.37	126
1173	<i>Swartzia costaricensis</i>	Fabaceae	8.3	875	450	9.62	310
1175	<i>Ormosia intermedia</i>	Fabaceae	15.3	850	450	13.56	234
1177	<i>Pradosia atrovioleacea</i>	Sapotaceae	10.5	875	400	10.9	34
1178	<i>Chrysophyllum venezuelanense</i>	Sapotaceae	9.2	875	400	13.97	6
1180	<i>Chrysophyllum venezuelanense</i>	Sapotaceae	8.1	850	400	9.85	247
1181	<i>Cymbopetalum torulosum</i>	Annonaceae	13.1	850	400	10.85	343
1184	<i>Guatteria recurvisepala</i>	Annonaceae	20.9	850	375	9.65	64
1188	<i>Cordia porcata</i>	Boraginaceae	8.9	825	400	11.15	43
1189	<i>Quararibea pumila</i>	Malvaceae	3.2	825	425	11.2	347

## ARBOLEDA-ARBORETUM LIST

Placa Tag	Nombre Name	Familia Family	DBH DAP (cm)	Cordenadas Cordinates		Distancia Distance Poste	Angulo Angle Grados
				E-O	N-S		
1190	<i>Viola koschnyi</i>	Myristicaceae	9.9	800	500	8.7	273
1191	<i>Pterocarpus officinalis</i>	Fabaceae	1.2	800	475	8.1	160
1193	<i>Pterocarpus officinalis</i>	Fabaceae	13.7	808	450	9.25	92
1195	<i>Bursera simaruba</i>	Burseraceae	14.7	825	450	2.1	283
1196	<i>Dipteryx panamensis</i>	Fabaceae	6	825	450	7.6	341
1198	<i>Bursera simaruba</i>	Burseraceae	37.6	825	577	6.55	75
1200	<i>Cordia alliodora</i>	Boraginaceae	47.6	825	600	9.5	313
1201	<i>Theobroma mammosum</i>	Malvaceae	22	825	600	6.4	282
1203	<i>Hernandia didymantha</i>	Hernandiaceae	59.9	800	615	5.12	220
1205	<i>Pentaclethra macroloba</i>	Fabaceae	43.7	800	620	13.2	253
1206	<i>Pentaclethra macroloba</i>	Fabaceae	49	850	600	13.8	67
1208	<i>Welfia regia</i>	Arecaceae	18.7	850	625	4.5	180
1211	<i>Apeiba membranacea</i>	Malvaceae	29.8	875	650	14.8	80
1214	<i>Warszewiczia coccinea</i>	Rubiaceae	17.5	875	625	8.4	287
1215	<i>Neea elegans</i>	Nyctaginaceae	10	875	625	14.4	267
1216	<i>Goethalsia meiantha</i>	Malvaceae	48.9	875	600	8.6	286
1217	<i>Colubrina spinosa</i>	Rhamnaceae	24.2	900	600	11.6	5
1218	<i>Chimarrhis parviflora</i>	Rubiaceae	66.2	900	600	12.2	325
1221	<i>Astrocaryum confertum</i>	Arecaceae	14.6	875	575	10.1	251
1224	<i>Miconia multispicata</i>	Melastomataceae	35.4	878	550	14.3	141
1225	<i>Balizia elegans</i>	Fabaceae	4.1	878	550	11.95	173
1226	<i>Laetia procera</i>	Salicaceae	6.9	900	550	8.8	259
1227	<i>Casearia arborea</i>	Salicaceae	13.9	900	550	3	243
1229	<i>Pentaclethra macroloba</i>	Fabaceae	44.4	900	575	13.3	304
1231	<i>Pentaclethra macroloba</i>	Fabaceae	34.3	900	575	6.6	200
1232	<i>Pentaclethra macroloba</i>	Fabaceae	45.5	900	575	5.2	241
1234	<i>Pentaclethra macroloba</i>	Fabaceae	42.8	925	525	14.7	100
1235	<i>Dussia macrophyllata</i>	Fabaceae	7.1	900	525	15.6	175
1238	<i>Ocotea hartshorniana</i>	Lauraceae	44.9	900	525	5.25	330
1241	<i>Ardisia standleyana</i>	Myrsinaceae	14	900	525	14.2	253
1242	<i>Inga alba</i>	Fabaceae	17.8	878	550	15.7	270
1246	<i>Clarisia mexicana</i>	Moraceae	19.2	875	525	2.55	260
1247	<i>Posoqueria panamensis</i>	Rubiaceae	2.6	875	525	4	131
1249	<i>Zygia gigantifoliola</i>	Fabaceae	5.4	875	525	13.4	191
1251	<i>Zygia gigantifoliola</i>	Fabaceae	4.1	900	525	13	40
1254	<i>Simira maxonii</i>	Rubiaceae	6.7	875	525	9.6	34
1255	<i>Inga chochoensis</i>	Fabaceae	3.2	875	525	7.75	352
1256	<i>Inga sapindoides</i>	Fabaceae	8.8	875	525	11.55	337
1257	<i>Inga sapindoides</i>	Fabaceae	6.4	875	525	10.4	294
1258	<i>Spondias radlkoferi</i>	Anacardiaceae	10.8	850	525	8.8	255

## ARBOLEDA-ARBORETUM LIST

Placa Tag	Nombre Name	Familia Family	DBH DAP (cm)	Cordenadas Coordinates		Distancia Distance Poste	Angulo Angle Grados
				E-O	N-S		
1259	<i>Guarea rhopalocarpa</i>	Meliaceae	7.8	850	500	14.35	164
1265	<i>Inga ruiziana</i>	Fabaceae	11.3	825	475	17.3	322
1266	<i>Inga ruiziana</i>	Fabaceae	25.8	825	475	16.2	319
1267	<i>Lonchocarpus oliganthus</i>	Fabaceae	20	850	500	12.25	348
1271	<i>Spondias radlkoferi</i>	Anacardiaceae	16.2	825	475	10.1	211
1272	<i>Lonchocarpus oliganthus</i>	Fabaceae	25.8	850	475	14	61
1275	<i>Cordia dwyeri</i>	Boraginaceae	15.5	850	475	6.8	250
1279	<i>inga venusta</i>	Fabaceae	10.6	875	500	4.65	170
1280	<i>Inga thibaudiana</i>	Fabaceae	4.1	875	500	10.8	157
1283	<i>Compsonera mexicana</i>	Myristicaceae	7.3	900	500	11.75	92
1284	<i>Socratea exorrhiza</i>	Arecaceae	14.8	900	500	11.3	95
1285	<i>Virola sebifera</i>	Myristicaceae	17.4	900	500	6.45	110
1288	<i>Neea elegans</i>	Nyctaginaceae	5.8	875	500	9.75	273
1290	<i>Pentaclethra macroloba</i>	Fabaceae	70	875	475	10.75	246
1291	<i>Handroanthus chrysanthus</i>	Bignoniaceae	5.9	900	475	7	95
1292	<i>Heteropterys macrostachya</i>	Malpighiaceae	2.6	900	475	13.3	103
1293	<i>Jacaratia dolichaula</i>	Caricaceae	8.3	900	475	9.7	272
1294	<i>Alchorneopsis floribunda</i>	Euphorbiaceae	31.6	900	475	14.8	235
1295	<i>Sorocea pubivena</i>	Moraceae	8.1	900	475	14.2	225
1297	<i>Casearia arborea</i>	Salicaceae	15.1	900	500	9	268
1299	<i>Clarisia mexicana</i>	Moraceae	27	900	500	12.7	255
1300	<i>Eugenia hammelii cf.</i>	Myrtaceae	11	900	500	8.8	237
1301	<i>Clarisia mexicana</i>	Moraceae	29.1	900	500	13.7	161
1308	<i>Lonchocarpus oliganthus</i>	Fabaceae	35.5	925	500	12.5	313
1309	<i>Lonchocarpus oliganthus</i>	Fabaceae	17.3	945	475	18.2	103
1310	<i>Hevea brasiliensis *</i>	Euphorbiaceae	11	945	475	15.1	93
1312	<i>Castilla elastica</i>	Moraceae	19.8	925	448	14.3	111
1314	<i>Cordia alliodora</i>	Boraginaceae	32.1	925	448	11.1	114
1315	<i>Casearia corymbosa</i>	Salicaceae	19.2	925	448	8.45	74
1317	<i>Trophis racemosa</i>	Moraceae	12.5	925	475	8.5	359
1320	<i>Colubrina spinosa</i>	Rhamnaceae	35.5	900	425	14.2	78
1321	<i>Dichapetalum nervatum</i>	Dichapetalaceae	8.2	875	450	9.15	210
1322	<i>Pentagonia monocalis</i>	Rubiaceae	6.4	875	450	7.5	33
1323	<i>Macrolobium costaricense</i>	Fabaceae	15.1	875	450	10.4	2
1324	<i>Pouteria torta</i>	Sapotaceae	1.4	875	425	8.5	201
1325	<i>Pouteria torta</i>	Sapotaceae	1.6	875	425	3.5	220
1326	<i>Pouteria torta</i>	Sapotaceae	7.5	875	425	12.2	317
1329	<i>Solanum rovirosanum</i>	Solanaceae	11.7	850	400	10.6	224
1330	<i>Chrysophyllum venezuelanense</i>	Sapotaceae	7.7	850	400	10.1	203
1331	<i>Anaxagorea phaeocarpa</i>	Annonaceae	8.2	850	400	6.65	133

## ARBOLEDA-ARBORETUM LIST

Placa Tag	Nombre Name	Familia Family	DBH DAP (cm)	Cordenadas Cordinates		Distancia Distance Poste	Angulo Angle Grados
				E-O	N-S		
1332	<i>Jacaranda copaia</i>	Bignoniaceae	18.5	850	400	16	157
1334	<i>Handroanthus chrysanthus</i>	Bignoniaceae	5.7	850	425	11.95	287
1336	<i>Colubrina spinosa</i>	Rhamnaceae	20	850	425	7.75	202
1337	<i>Terminalia amazonia</i>	Combretaceae	17.7	850	425	8.7	142
1341	<i>Inga sapindoides</i>	Fabaceae	20.5	825	450	8.5	11
1342	<i>Erythrina cochleata</i>	Fabaceae	30.2	825	450	3.6	316
1346	<i>Ocotea laetevirens</i>	Lauraceae	10.4	850	400	12.9	320
1347	<i>Pentaclethra macroloba</i>	Fabaceae	59.8	825	375	10	220
1350	<i>Pentaclethra macroloba</i>	Fabaceae	74.5	825	400	7.6	265
1351	<i>Spondias radlkoferi</i>	Anacardiaceae	38.7	825	400	10	4
1355	<i>Jacaratia dolichaula</i>	Caricaceae	18.5	850	375	12.4	85
1356	<i>Psychotria panamensis</i>	Rubiaceae	13.7	875	650	13.7	344
1357	<i>Erythrina cochleata</i>	Fabaceae	28.5	875	650	18	83
1358	<i>Cryosophila warscewiczii</i>	Arecaceae	9.1	875	575	12.45	180
1359	<i>Pentaclethra macroloba</i>	Fabaceae	41	875	500	12.65	177
1361	<i>Symphonia globulifera</i>	Clusiaceae	3.1	875	650	9.5	233
1362	<i>Clarisia mexicana</i>	Moraceae	18.1	875	650	10.6	236
1363	<i>Maquira guianensis</i>	Moraceae	3.2	875	650	13.4	233
1364	<i>Ocotea hartshorniana</i>	Lauraceae	8.8	875	650	9.2	218
1366	<i>Otoba novogranatensis</i>	Myristicaceae	17.3	875	650	10.8	202
1368	<i>Goethalsia meiantha</i>	Malvaceae	59.1	875	650	12.95	265
1369	<i>Pentagonia monocaulis</i>	Rubiaceae	6.2	875	625	14.9	177
1370	<i>Meliosma donnellsmithii</i>	Sabiaceae	5	875	625	13	180
1375	<i>Cymbopetalum torulosum</i>	Annonaceae	4	900	650	10.4	345
1376	<i>Dipteryx panamensis</i>	Fabaceae	4.5	900	650	9.4	345
1379	<i>Posoqueria panamensis</i>	Rubiaceae	5.2	900	650	14.5	329
1380	<i>Dipteryx panamensis</i>	Fabaceae	6.7	900	650	16.1	325
1381	<i>Croton schiedeana</i>	Euphorbiaceae	16	900	650	9.8	318
1382	<i>Guarea grandifolia cf.</i>	Meliaceae	3	900	650	10.8	327
1383	<i>Virola sebifera</i>	Myristicaceae	5.5	900	650	6.9	325
1384	<i>Tapirira guianensis</i>	Anacardiaceae	3.9	900	650	5.4	317
1389	<i>Otoba novogranatensis</i>	Myristicaceae	15.7	875	625	13.9	200
1390	<i>Virola koschnyi</i>	Myristicaceae	19.9	875	625	13.8	210
1391	<i>Miconia multispicata</i>	Melastomataceae	16	900	625	10.85	6
1392	<i>Sorocea pubivena</i>	Moraceae	4.2	900	625	10.2	345
1393	<i>Simarouba amara</i>	Simaroubaceae	10.5	900	625	12.5	336
1394	<i>Goethalsia meiantha</i>	Malvaceae	47	900	625	13.5	335
1396	<i>Siparuna pauciflora</i>	Siparunaceae	12.8	900	625	15.2	342
1397	<i>Inga leiocalycina</i>	Fabaceae	10.7	900	625	9	327
1398	<i>Virola sebifera</i>	Myristicaceae	16.8	900	625	7.2	314

## ARBOLEDA-ARBORETUM LIST

Placa Tag	Nombre Name	Familia Family	DBH DAP (cm)	Cordenadas Coordinates		Distancia Distance Poste	Angulo Angle Grados
				E-O	N-S		
1399	<i>Goethalsia meiantha</i>	Malvaceae	48.5	900	625	8.4	305
1400	<i>Perebea hispidula</i>	Moraceae	4.6	900	625	3	199
1401	<i>Alchornea costaricensis</i>	Euphorbiaceae	45.3	900	625	3.6	170
1403	<i>Psychotria graciliflora</i>	Rubiaceae	5.7	900	625	1.6	87
1404	<i>Casearia commersoniana</i>	Salicaceae	4.5	900	625	1.95	300
1407	<i>Cassipourea elliptica</i>	Rhizophoraceae	3.8	900	625	9.8	256
1409	<i>Goethalsia meiantha</i>	Malvaceae	54	900	625	11.7	253
1410	<i>Ficus glaucescens</i>	Moraceae	12.1	900	625	13.4	245
1411	<i>Inga sapindoides</i>	Fabaceae	11.2	900	625	12.2	273
1412	<i>Psychotria panamensis</i>	Rubiaceae	5.4	925	625	4.3	10
1413	<i>Virola koschnyi</i>	Myristicaceae	40.5	925	625	5.35	30
1415	<i>Jacaratia dolichaula</i>	Caricaceae	18.4	925	625	13.55	358
1416	<i>Heisteria concinna</i>	Olacaceae	6.1	925	625	15.3	347
1418	<i>Goethalsia meiantha</i>	Malvaceae	58.7	925	625	14	324
1419	<i>Sapium glandulosum</i>	Euphorbiaceae	16.1	925	625	13.2	322
1420	<i>Rhodostemonodaphne kunthiana</i>	Lauraceae	13	925	625	10.3	309
1421	<i>Siparuna pauciflora</i>	Siparunaceae	6.1	925	625	9.3	342
1422	<i>Dalbergia glomerata</i>	Fabaceae	10	925	625	8	328
1424	<i>Pleuranthodendron lindenii</i>	Salicaceae	24.3	925	600	11.8	152
1426	<i>Annona papilionella</i>	Annonaceae	22.5	925	600	1.1	265
1427	<i>Alchornea costaricensis</i>	Euphorbiaceae	45.9	925	600	2.9	265
1428	<i>Alchornea costaricensis</i>	Euphorbiaceae	50.1	925	600	1.9	190
1429	<i>Pleuranthodendron lindenii</i>	Salicaceae	24.3	925	600	8.1	146
1430	<i>Pourouma bicolor</i>	Urticaceae	6.3	925	600	4.5	140
1432	<i>Sapium glandulosum</i>	Euphorbiaceae	41.5	925	600	5.3	55
1434	<i>Alchornea costaricensis</i>	Euphorbiaceae	33.4	925	600	5.9	355
1435	<i>Hernandia stenura</i>	Hernandiaceae	3.3	925	600	8.6	328
1437	<i>Ficus tonduzii</i>	Moraceae	23.1	900	600	10.1	158
1438	<i>Sorocea pubivena</i>	Moraceae	8.4	900	600	10.7	143
1439	<i>Lacistema aggregatum</i>	Lacistemataceae	15.2	900	600	7.5	110
1440	<i>Virola sebifera</i>	Myristicaceae	29	900	600	8.9	101
1442	<i>Goethalsia meiantha</i>	Malvaceae	48.5	900	600	15	76
1443	<i>Tapirira guianensis</i>	Anacardiaceae	13.6	900	600	11.8	68
1444	<i>Goethalsia meiantha</i>	Malvaceae	51.4	900	600	12	60
1445	<i>Chrysochlamys nicaraguensis</i>	Clusiaceae	4.1	900	600	12.5	47
1447	<i>Otoba novogranatensis</i>	Myristicaceae	12.6	900	600	8.2	49
1448	<i>Hernandia didymantha</i>	Hernandiaceae	19.7	900	600	6.7	62
1450	<i>Pouteria calistophylla</i>	Sapotaceae	3.2	900	600	8.8	353
1451	<i>Psychotria calidicola</i>	Rubiaceae	8.7	900	600	5.75	309
1453	<i>Cymbopetalum torulosum</i>	Annonaceae	4.1	900	600	4.1	172

## ARBOLEDA-ARBORETUM LIST

Placa Tag	Nombre Name	Familia Family	DBH DAP (cm)	Cordenadas Coordinates		Distancia Distance Poste	Angulo Angle Grados
				E-O	N-S		
1454	<i>Perebea hispidula</i>	Moraceae	9.4	900	600	3.8	203
1456	<i>Castilla elastica</i>	Moraceae	15.4	900	600	8.65	236
1459	<i>Celtis schippii</i>	Cannabaceae	17.1	900	600	14.4	282
1464	<i>Castilla elastica</i>	Moraceae	33.8	900	575	17.75	172
1465	<i>Hernandia stenura</i>	Hernandiaceae	24	900	575	13.9	172
1466	<i>Nectandra hypoleuca</i>	Lauraceae	9.5	900	575	12.65	0
1468	<i>Cordia dwyeri</i>	Boraginaceae	15.5	900	575	16.8	196
1469	<i>Coussarea hondensis</i>	Rubiaceae	7.4	900	575	15	220
1470	<i>Goethalsia meiantha</i>	Malvaceae	62.5	900	575	18.4	202
1471	<i>Goethalsia meiantha</i>	Malvaceae	53	900	575	16.6	210
1473	<i>Dussia macropophyllata</i>	Fabaceae	5.7	900	575	18	226
1474	<i>Cordia bicolor</i>	Boraginaceae	8.2	925	550	18.9	115
1475	<i>Sloanea laevigata</i>	Elaeocarpaceae	3	925	550	15.5	120
1476	<i>Trophis racemosa</i>	Moraceae	9.5	925	550	14.6	125
1477	<i>Goethalsia meiantha</i>	Malvaceae	46.9	925	550	16.6	256
1478	<i>Ardisia standleyana</i>	Myrsinaceae	4.6	825	577	15.1	10
1479	<i>Theobroma cacao*</i>	Malvaceae	8.3	825	577	13.4	30
1480	<i>Hamelia patens</i>	Rubiaceae	15.5	825	577	6.2	122
1481	<i>Brosimum alicastrum</i>	Moraceae	11	825	600	11.3	340
1482	<i>Herrania purpurea</i>	Malvaceae	1.1	825	600	2.2	4
1483	<i>Chimarrhis parviflora</i>	Rubiaceae	31.2	825	600	12.4	72
1484	<i>Pentaclethra macroloba</i>	Fabaceae	40.1	800	615	5	193
1485	<i>Trema integerrima</i>	Cannabaceae	25.1	800	615	20.1	155
1486	<i>Annona papilionella</i>	Annonaceae	32.9	850	575	12	127
1487	<i>Alsophila firma</i>	Cyatheaceae	15.6	850	575	7.6	155
1488	<i>Bactris gracilior</i>	Arecaceae	1.7	850	575	9.4	202
1489	<i>Goethalsia meiantha</i>	Malvaceae	41.1	850	600	9	318
1490	<i>Bactris coloradonis</i>	Arecaceae	3.1	850	600	4.7	113
1491	<i>Geonoma congesta</i>	Arecaceae	3.4	850	600	5.2	125
1492	<i>Geonoma congesta</i>	Arecaceae	2.7	850	600	5	177
1493	<i>Geonoma longevaginata</i>	Arecaceae	3.3	850	600	6.6	173
1494	<i>Geonoma congesta</i>	Arecaceae	3.7	850	600	8.3	155
1495	<i>Geonoma congesta</i>	Arecaceae	2.5	850	600	7.5	177
1496	<i>Vernonanthura patens</i>	Asteraceae	3.8	850	600	8.7	246
1497	<i>Spondias mombin</i>	Meliaceae	3.7	850	600	12.3	192
1498	<i>Spondias radlkoferi</i>	Anacardiaceae	5.6	850	600	15.3	178
1499	<i>Castilla elastica</i>	Moraceae	3.4	875	650	10.1	27
1500	<i>Apeiba membranacea</i>	Malvaceae	20	875	650	12.5	54
1501	<i>Ficus brevibracteata</i>	Moraceae	1.5	900	650	12.8	356
1502	<i>Prestoea decurrens</i>	Arecaceae	7	875	625	17.3	175

## ARBOLEDA-ARBORETUM LIST

Placa Tag	Nombre Name	Familia Family	DBH DAP (cm)	Cordenadas Coordinates		Distancia Distance Poste	Angulo Angle Grados
				E-O	N-S		
1503	<i>Castilla elastica</i>	Moraceae	9	875	625	9.35	155
1504	<i>Tapirira guianensis</i>	Anacardiaceae	8.8	875	625	12.3	215
1505	<i>Castilla elastica</i>	Moraceae	12.8	875	600	7.9	70
1506	<i>Simarouba amara</i>	Simaroubaceae	20.5	875	600	1.5	147
1507	<i>Astrocaryum alatum</i>	Arecaceae	24.2	875	600	5	100
1508	<i>Asterogyne martiana</i>	Arecaceae	5.4	875	600	8.1	110
1509	<i>Erythroxylum macrophyllum</i>	Erythroxylaceae	0.6	875	600	2.6	30
1510	<i>Pentaclethra macroloba</i>	Fabaceae	18.8	875	600	7	30
1511	<i>Castilla elastica</i>	Moraceae	24.5	875	600	8.9	14
1512	<i>Aegiphila panamensis</i>	Lamiaceae	5.6	875	600	11.7	63
1513	<i>Geonoma cuneata</i>	Arecaceae	5.1	875	600	9.3	63
1514	<i>Bactris gracilior</i>	Arecaceae	2.3	875	600	9.9	15
1515	<i>Welfia regia</i>	Arecaceae	18.3	875	600	14.3	355
1516	<i>Dussia macrophyllata</i>	Fabaceae	9.5	875	600	14.56	351
1517	<i>Dussia macrophyllata</i>	Fabaceae	27.8	875	600	12.6	352
1518	<i>Socratea exorrhiza</i>	Arecaceae	12.5	875	600	13.5	352
1519	<i>Pholidostachys pulchra</i>	Arecaceae	5.7	875	600	15.8	350
1520	<i>Asterogyne martiana</i>	Arecaceae	6.3	875	600	7.8	3.3
1521	<i>Astrocaryum alatum</i>	Arecaceae	18.8	875	600	6.3	295
1522	<i>Astrocaryum alatum</i>	Arecaceae	14.2	875	600	8	288
1523	<i>Astrocaryum alatum</i>	Arecaceae	7.1	875	600	9.8	277
1524	<i>Geonoma congesta</i>	Arecaceae	3.2	875	600	12.4	280
1525	<i>Geonoma interrupta</i>	Arecaceae	8.1	900	625	6.5	72
1526	<i>Prestoea decurrens</i>	Arecaceae	6.3	900	625	4.1	26
1527	<i>Colubrina spinosa</i>	Rhamnaceae	16.1	900	625	6.3	355
1528	<i>Prestoea decurrens</i>	Arecaceae	5.4	900	625	9.8	45
1529	<i>Prestoea decurrens</i>	Arecaceae	5.8	900	625	7.3	290
1530	<i>Prestoea decurrens</i>	Arecaceae	6.8	900	625	3.1	185
1531	<i>Socratea exorrhiza</i>	Arecaceae	14.7	925	625	11.2	288
1532	<i>Socratea exorrhiza</i>	Arecaceae	14.3	925	625	11.4	303
1533	<i>Socratea exorrhiza</i>	Arecaceae	13.2	925	625	13.7	330
1534	<i>Socratea exorrhiza</i>	Arecaceae	13.5	925	625	12.4	338
1535	<i>Prestoea decurrens</i>	Arecaceae	6.9	925	625	6.8	355
1536	<i>Socratea exorrhiza</i>	Arecaceae	13.5	900	600	14.8	165
1537	<i>Socratea exorrhiza</i>	Arecaceae	13.6	900	600	10.9	175
1538	<i>Socratea exorrhiza</i>	Arecaceae	13.4	900	600	9.5	180
1539	<i>Socratea exorrhiza</i>	Arecaceae	36.6	900	600	10.6	190
1540	<i>Prestoea decurrens</i>	Arecaceae	63	900	600	9.5	195
1541	<i>Psychotria graciliflora</i>	Rubiaceae	5.8	900	600	8.5	200
1542	<i>Socratea exorrhiza</i>	Arecaceae	13.6	900	600	7	212



## ARBOLEDA-ARBORETUM LIST

Placa Tag	Nombre Name	Familia Family	DBH DAP (cm)	Cordenadas Coordinates		Distancia Distance Poste	Angulo Angle Grados
				E-O	N-S		
1543	<i>Socratea exorrhiza</i>	Arecaceae	15.1	900	600	5.72	212
1544	<i>Asterogyne martiana</i>	Arecaceae	5	900	600	8.9	5
1545	<i>Socratea exorrhiza</i>	Arecaceae	13.1	900	600	7.3	45
1546	<i>Ocotea hartshorniana</i>	Lauraceae	16.8	900	600	16.95	75
1547	<i>Prestoea decurrens</i>	Arecaceae	6.3	900	600	13.8	100
1548	<i>Dipteryx panamensis</i>	Fabaceae	2.4	875	575	15.92	92
1549	<i>Pholidostachys pulchra</i>	Arecaceae	5	875	575	15.3	90
1550	<i>Pholidostachys pulchra</i>	Arecaceae	4.2	875	575	16	84
1551	<i>Pholidostachys pulchra</i>	Arecaceae	4.1	875	575	14.9	80
1552	<i>Miconia multispicata</i>	Melastomataceae	14	875	575	14.2	90
1553	<i>Asterogyne martiana</i>	Arecaceae	6	875	575	8.8	123
1554	<i>Handroanthus chrysanthus</i>	Bignoniaceae	6.2	875	575	3.4	154
1555	<i>Asterogyne martiana</i>	Arecaceae	4.7	875	575	2.75	210
1556	<i>Pentagonia monocaulis</i>	Rubiaceae	3.2	875	575	11.1	119
1557	<i>Geonoma interrupta</i>	Arecaceae	7.1	875	575	9.3	2.85
1558	<i>Astrocaryum alatum</i>	Arecaceae	12	875	575	11.3	282
1559	<i>Geonoma cuneata</i>	Arecaceae	2.5	875	575	11.5	260
1560	<i>Prestoea decurrens</i>	Arecaceae	5.8	875	575	11.2	223
1561	<i>Pentaclethra macroloba</i>	Fabaceae	75.8	900	575	11.6	24
1562	<i>Geonoma congesta</i>	Arecaceae	3.4	900	575	8	41
1563	<i>Reinhardtia gracilis</i>	Arecaceae	0.7	900	575	2	335
1564	<i>Bactris hondensis</i>	Arecaceae	1.3	900	575	9.4	352
1565	<i>Prestoea decurrens</i>	Arecaceae	6	900	575	12.6	358
1566	<i>Pentaclethra macroloba</i>	Fabaceae	12.7	900	575	9.2	315
1567	<i>Geonoma congesta</i>	Arecaceae	2.5	900	575	10.5	295
1568	<i>Alsophila firma</i>	Cyatheaceae	7	900	575	5.9	240
1569	<i>Chamaedorea lucidifrons</i>	Arecaceae	1.6	900	575	10	216
1570	<i>Welfia regia</i>	Arecaceae	0	900	575	5.4	160
1571	<i>Goethalsia meiantha</i>	Malvaceae	37.4	900	575	12.6	173
1572	<i>Synechanthus warscewiczianus</i>	Arecaceae	2.8	900	575	13.2	160
1573	<i>Socratea exorrhiza</i>	Arecaceae	12.7	900	600	16.9	258
1574	<i>Socratea exorrhiza</i>	Arecaceae	14.2	900	600	18.2	258
1575	<i>Pentagonia monocaulis</i>	Rubiaceae	2.2	900	600	18.7	258
1576	<i>Cedrela odorata</i>	Meliaceae	2.6	900	600	17.4	252
1577	<i>Prestoea decurrens</i>	Arecaceae	6.1	925	600	5.6	1.25
1578	<i>Socratea exorrhiza</i>	Arecaceae	15.4	925	600	7.7	133
1579	<i>Prestoea decurrens</i>	Arecaceae	6.5	925	600	9.4	128
1580	<i>Pentaclethra macroloba</i>	Fabaceae	20	925	600	8.7	104
1581	<i>Prestoea decurrens</i>	Arecaceae	6.5	925	600	8.9	95
1582	<i>Socratea exorrhiza</i>	Arecaceae	12	925	600	10.3	80

## ARBOLEDA-ARBORETUM LIST

Placa Tag	Nombre Name	Familia Family	DBH DAP (cm)	Cordenadas Coordinates		Distancia Distance Poste	Angulo Angle Grados
				E-O	N-S		
1583	<i>Socratea exorrhiza</i>	Arecaceae	13.8	925	600	13.7	80
1584	<i>Asterogyne martiana</i>	Arecaceae	4.8	925	600	6.8	92
1585	<i>Prestoea decurrens</i>	Arecaceae	6.1	925	600	13.4	62
1586	<i>Prestoea decurrens</i>	Arecaceae	6.4	925	600	12.8	50
1587	<i>Socratea exorrhiza</i>	Arecaceae	14.7	925	600	9.6	46
1588	<i>Prestoea decurrens</i>	Arecaceae	5.7	925	600	9.8	32
1589	<i>Prestoea decurrens</i>	Arecaceae	5.3	925	600	4.8	32
1590	<i>Geonoma interrupta</i>	Arecaceae	5.8	925	600	2	21
1591	<i>Goethalsia meiantha</i>	Malvaceae	49.9	925	600	8.3	12
1592	<i>Lacistema aggregatum</i>	Lacistemataceae	11.1	925	600	14.3	327
1593	<i>Prestoea decurrens</i>	Arecaceae	5.9	925	550	18.7	115
1594	<i>Prestoea decurrens</i>	Arecaceae	5.9	925	550	15.5	112
1595	<i>Pentaclethra macroloba</i>	Fabaceae	23.5	925	550	8.9	104
1596	<i>Jacaratia dolichaula</i>	Caricaceae	7.6	925	550	10.1	10
1597	<i>Protium pittieri</i>	Burseraceae	3.2	925	550	16	256
1598	<i>Hernandia stenura</i>	Hernandiaceae	2.5	900	550	9.5	253
1599	<i>Pentaclethra macroloba</i>	Fabaceae	27	900	550	3	336
1600	<i>Prestoea decurrens</i>	Arecaceae	7.4	900	550	12.3	87
1601	<i>Prestoea decurrens</i>	Arecaceae	4.5	900	550	10.8	113
1602	<i>Pentaclethra macroloba</i>	Fabaceae	31.2	900	550	11.8	65
1603	<i>Geonoma congesta</i>	Arecaceae	2.1	878	550	12.9	165
1604	<i>Pentaclethra macroloba</i>	Fabaceae	34.5	878	550	10	170
1605	<i>Astrocaryum confertum</i>	Arecaceae	13.4	878	550	10.8	142
1606	<i>Bactris gracilior</i>	Arecaceae	1.8	878	550	8	120
1607	<i>Alsophila cuspidata</i>	Cyatheaceae	8.9	878	550	13.2	272
1608	<i>Brosimum alicastrum</i>	Moraceae	3.4	900	600	14.25	345
1609	<i>Hura crepitans</i>	Euphorbiaceae	1.2	925	525	10.5	74
1610	<i>Cecropia insignis</i>	Urticaceae	7.9	900	525	8.5	320
1611	<i>Hampea appendiculata</i>	Malvaceae	6	900	525	13.2	345
1612	<i>Protium pittieri</i>	Burseraceae	3.5	900	525	15.2	349
1613	<i>Pentaclethra macroloba</i>	Fabaceae	11	900	525	11.4	122
1614	<i>Welfia regia</i>	Arecaceae	0	900	525	13	135
1615	<i>Alsophila firma</i>	Cyatheaceae	7.5	900	525	13.9	75
1616	<i>Alsophila firma</i>	Cyatheaceae	9.8	875	525	12.7	170
1617	<i>Cryosophila warscewiczii</i>	Arecaceae	8.1	875	525	10.3	110
1618	<i>Balizia elegans</i>	Fabaceae	3.2	875	525	9.5	247
1619	<i>Inga chochoensis</i>	Fabaceae	4	875	525	10.3	270
1620	<i>Cuatresia cuneata</i>	Solanaceae	7	850	525	12.3	276
1621	<i>Allophylus psilospermus</i>	Sapindaceae	1.6	850	525	10.4	309
1622	<i>Guarea guidonia cf.</i>	Meliaceae	4.2	850	525	3.95	161

## ARBOLEDA-ARBORETUM LIST

Placa Tag	Nombre Name	Familia Family	DBH DAP (cm)	Cordenadas Coordinates		Distancia Distance Poste	Angulo Angle Grados
				E-O	N-S		
1623	<i>Aegiphila falcata</i>	Lamiaceae	11.4	850	525	16.3	336
1624	<i>Senna papillosa</i>	Fabaceae	2.5	850	500	8.6	90
1625	<i>Aegiphila falcata</i>	Lamiaceae	5.6	850	500	7	116
1626	<i>Hampea appendiculata</i>	Malvaceae	8.6	850	500	9.3	150
1627	<i>Brosimum alicastrum</i>	Moraceae	15.6	850	500	4.2	255
1628	<i>Simarouba amara</i>	Simaroubaceae	7.7	850	500	7.2	255
1629	<i>Cecropia insignis</i>	Urticaceae	11.3	850	500	11.4	267
1630	<i>Cecropia obtusifolia</i>	Urticaceae	25.8	850	500	8.5	332
1631	<i>Hamelia patens</i>	Rubiaceae	6.7	850	500	840	350
1632	<i>Sapium glandulosum</i>	Euphorbiaceae	8.8	850	500	7.2	50
1633	<i>Hamelia patens</i>	Rubiaceae	18.4	825	500	11.6	230
1634	<i>Bravaisia integerrima</i>	Acanthaceae	12.7	825	500	7.9	270
1635	<i>Hamelia patens</i>	Rubiaceae	19.5	825	500	10.2	306
1636	<i>Spondias radlkoferi</i>	Anacardiaceae	9.1	825	500	10.2	25
1637	<i>Cedrela odorata</i>	Meliaceae	1.7	825	475	7.1	48
1638	<i>Aegiphila falcata</i>	Lamiaceae	2.1	825	475	3.3	57
1639	<i>Hamelia patens</i>	Rubiaceae	15.2	825	475	4.7	304
1640	<i>Cedrela odorata</i>	Meliaceae	5.7	825	475	6.3	317
1641	<i>Cedrela odorata</i>	Meliaceae	4.2	825	475	8.6	310
1642	<i>Inga ruiziana</i>	Fabaceae	33.2	825	475	14.2	330
1643	<i>Hamelia patens</i>	Rubiaceae	14.2	825	475	5.7	177
1644	<i>Hernandia didymantha</i>	Hernandiaceae	37.3	825	475	10.1	170
1645	<i>Cedrela odorata</i>	Meliaceae	3.8	850	475	13.9	95
1646	<i>Hamelia patens</i>	Rubiaceae	4.1	850	475	11.7	90
1647	<i>Cuatresia cuneata</i>	Solanaceae	2.5	850	475	10.8	105
1648	<i>Cedrela odorata</i>	Meliaceae	3.3	850	475	3.75	88
1649	<i>Cedrela odorata</i>	Meliaceae	2.5	850	475	12.7	335
1650	<i>Cedrela odorata</i>	Meliaceae	4.5	850	475	5	245
1651	<i>Spondias radlkoferi</i>	Anacardiaceae	10.9	850	475	10	263
1652	<i>Hamelia patens</i>	Rubiaceae	4.7	850	475	13	263
1653	<i>Cecropia obtusifolia</i>	Urticaceae	4.5	850	475	10.8	130
1654	<i>Cecropia insignis</i>	Urticaceae	10.4	850	475	10.8	130
1655	<i>Clarisia mexicana</i>	Moraceae	1.5	875	475	8.5	10
1656	<i>Pentaclethra macroloba</i>	Fabaceae	26.5	875	475	1.7	322
1657	<i>Simarouba amara</i>	Simaroubaceae	4.2	875	475	3.6	285
1658	<i>Welfia regia</i>	Arecaceae	0	875	475	8.7	310
1659	<i>Inga pezizifera</i>	Fabaceae	4.6	875	475	11	316
1660	<i>Protium panamense</i>	Burseraceae	2.3	875	475	12.1	290
1661	<i>Cecropia obtusifolia</i>	Urticaceae	13.4	875	475	12.4	263
1662	<i>Pentaclethra macroloba</i>	Fabaceae	20.3	875	475	15.1	255

## ARBOLEDA-ARBORETUM LIST

Placa Tag	Nombre Name	Familia Family	DBH DAP (cm)	Cordenadas Coordinates		Distancia Distance Poste	Angulo Angle Grados
				E-O	N-S		
1663	<i>Dussia macrophyllata</i>	Fabaceae	3.2	875	475	9.4	181
1664	<i>Pterocarpus sp. A</i>	Fabaceae	1.3	875	475	8.5	173
1665	<i>Castilla elastica</i>	Moraceae	6.3	875	475	8.3	130
1666	<i>Hampea appendiculata</i>	Malvaceae	8.2	875	475	10.4	122
1667	<i>Byrsonima arthropoda</i>	Malpighiaceae	11.6	875	475	10.9	99
1668	<i>Sapium glandulosum</i>	Euphorbiaceae	5.6	875	500	14.7	353
1669	<i>Inga chocoensis</i>	Fabaceae	2.7	875	500	11.5	255
1670	<i>Dussia macrophyllata</i>	Fabaceae	1.5	900	500	8.5	5
1671	<i>Pentaclethra macroloba</i>	Fabaceae	13	900	500	6.3	5
1672	<i>Pentaclethra macroloba</i>	Fabaceae	53	900	500	2.7	60
1673	<i>Hura crepitans</i>	Euphorbiaceae	1.5	900	500	8.2	200
1674	<i>Aegiphila panamensis</i>	Lamiaceae	0.8	900	500	12.7	184
1675	<i>Castilla elastica</i>	Moraceae	5.8	900	525	17.1	260
1676	<i>Pentaclethra macroloba</i>	Fabaceae	17.5	925	500	10.7	70
1677	<i>Simarouba amara</i>	Simaroubaceae	7.3	925	500	10.2	143
1678	<i>Hura crepitans</i>	Euphorbiaceae	2.3	925	500	10.5	333
1679	<i>Luehea seemannii</i>	Malvaceae	3	925	500	8.7	250
1680	<i>Simarouba amara</i>	Simaroubaceae	17.5	945	475	6.4	352
1681	<i>Theobroma cacao *</i>	Malvaceae	1.6	945	475	0.8	180
1682	<i>Cuatresia cuneata</i>	Solanaceae	5.8	925	475	7.2	247
1683	<i>Alsophila firma</i>	Cyatheaceae	9.4	925	475	9.3	30
1684	<i>Protium pittieri</i>	Burseraceae	2.8	900	475	10.2	86
1685	<i>Miconia multispicata</i>	Melastomataceae	4	900	475	5.5	115
1686	<i>Inga leiocalycina</i>	Fabaceae	3.3	900	475	4.1	130
1687	<i>Inga sapindoides</i>	Fabaceae	2.8	900	475	9	157
1688	<i>Simarouba amara</i>	Simaroubaceae	9.2	900	475	7	254
1689	<i>Vernonanthura patens</i>	Asteraceae	3.8	925	448	9.1	172
1690	<i>Simarouba amara</i>	Simaroubaceae	16.3	925	448	12.4	148
1691	<i>Cecropia insignis</i>	Urticaceae	11.3	925	448	4.2	95
1692	<i>Cecropia obtusifolia</i>	Urticaceae	2.1	925	448	5.5	42
1693	<i>Vernonanthura patens</i>	Asteraceae	8.1	900	450	10.5	235
1694	<i>Hampea appendiculata</i>	Malvaceae	16.9	900	450	6.2	205
1695	<i>Hampea appendiculata</i>	Malvaceae	14.3	900	450	10	215
1696	<i>Cryosophila warszewiczii</i>	Arecaceae	9.3	900	450	11.4	184
1697	<i>Hampea appendiculata</i>	Malvaceae	12.4	900	450	12.7	178
1698	<i>Inga jinicuil</i>	Fabaceae	5	900	450	3.7	195
1699	<i>Inga jinicuil</i>	Fabaceae	4.9	900	450	1.65	128
1700	<i>Colubrina spinosa</i>	Rhamnaceae	3	900	450	11.2	333
1701	<i>Colubrina spinosa</i>	Rhamnaceae	4.5	875	450	15.2	250
1702	<i>Hernandia stenura</i>	Hernandiaceae	1.7	875	450	12.8	182

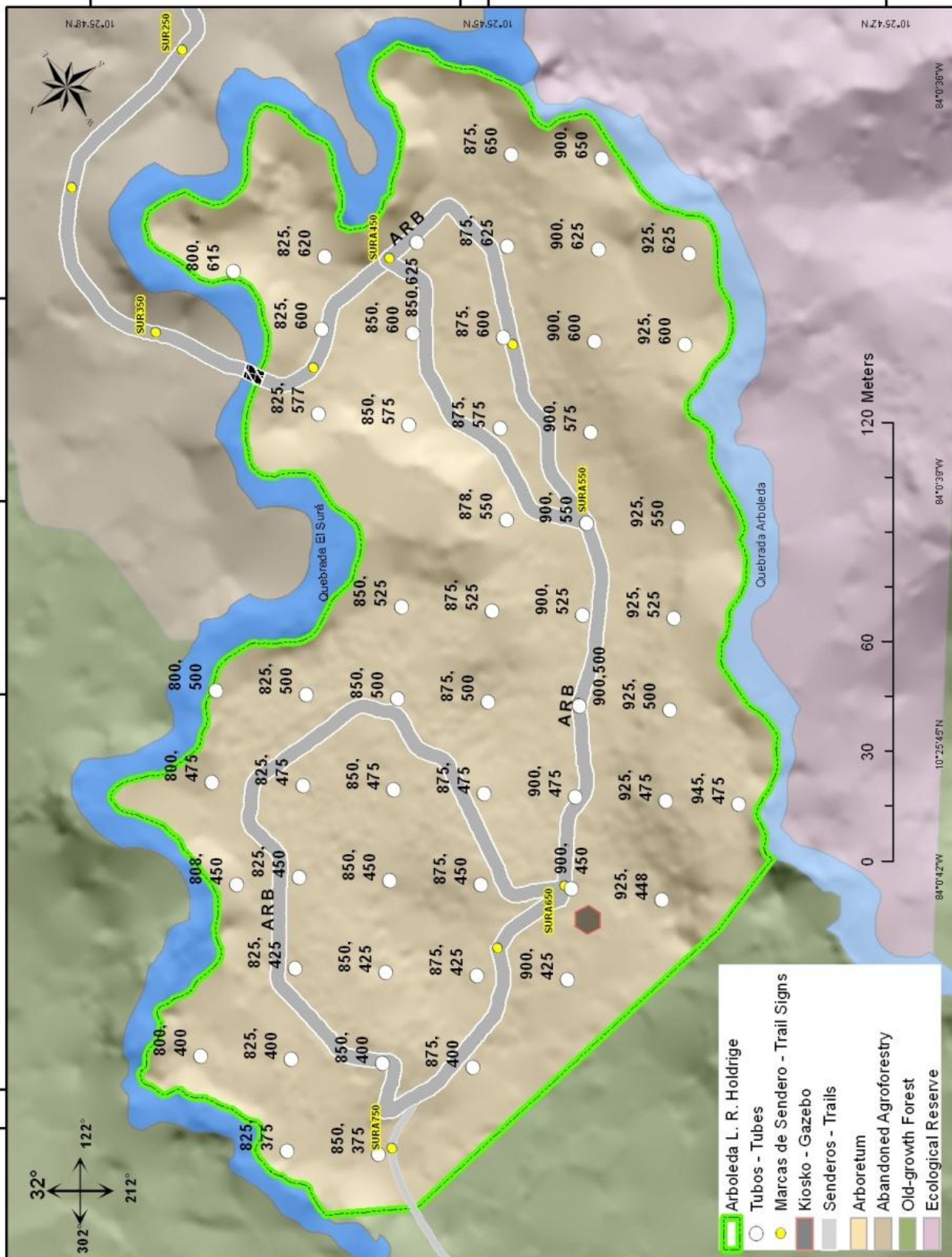
## ARBOLEDA-ARBORETUM LIST

Placa Tag	Nombre Name	Familia Family	DBH DAP (cm)	Cordenadas Cordinates		Distancia Distance Poste	Angulo Angle Grados
				E-O	N-S		
1703	<i>Simarouba amara</i>	Simaroubaceae	15	875	450	7.4	222
1704	<i>Simarouba amara</i>	Simaroubaceae	9.6	875	450	6.7	235
1705	<i>Sterculia recordiana</i>	Malvaceae	2.1	875	450	0.9	337
1706	<i>Sterculia recordiana</i>	Malvaceae	3.6	875	450	6.8	10
1707	<i>Piper sancti-felicis</i>	Piperaceae	3.9	875	450	8.4	87
1708	<i>Cecropia insignis</i>	Urticaceae	3.7	875	450	11.5	82
1709	<i>Cedrela odorata</i>	Meliaceae	3.2	875	450	15.7	76
1710	<i>Sapium glandulosum</i>	Euphorbiaceae	2	850	450	9.7	162
1711	<i>Trema micrantha</i>	Cannabaceae	5	850	450	11.3	118
1712	<i>Erythrina cochleata</i>	Fabaceae	1.1	850	450	5.5	85
1713	<i>Inga oerstediana</i>	Fabaceae	3.6	850	450	8.3	338
1714	<i>Hamelia patens</i>	Rubiaceae	4	850	450	11.5	323
1715	<i>Hamelia patens</i>	Rubiaceae	5	850	450	10.9	318
1716	<i>Piper sancti-felicis</i>	Piperaceae	2.3	850	450	16	229
1717	<i>Brosimum alicastrum</i>	Moraceae	19.6	825	450	9.2	143
1718	<i>Celtis schippii</i>	Cannabaceae	5	825	450	6.9	44
1719	<i>Brosimum alicastrum</i>	Moraceae	13.1	825	450	4.7	334
1720	<i>Spondias radlkoferi</i>	Anacardiaceae	14.7	850	425	7	352
1721	<i>Pentaclethra macroloba</i>	Fabaceae	5.7	850	425	3.3	264
1722	<i>Brosimum alicastrum</i>	Moraceae	4.5	850	425	0.5	198
1723	<i>Ochroma pyramidale</i>	Malvaceae	20.8	850	425	8.7	242
1724	<i>Inga leiocalycina</i>	Fabaceae	1.7	850	425	9.8	185
1725	<i>Pouteria calistophylla</i>	Sapotaceae	1.4	850	425	10	178
1726	<i>Pouteria calistophylla</i>	Sapotaceae	1	850	425	10.5	198
1727	<i>Ocotea macropoda</i>	Lauraceae	1.2	875	425	8.35	103
1728	<i>Hernandia didymantha</i>	Hernandiaceae	2.4	875	425	10.1	119
1729	<i>Clarisia mexicana</i>	Moraceae	2.5	875	425	5.8	124
1730	<i>Hernandia didymantha</i>	Hernandiaceae	1.9	875	425	5	260
1731	<i>Inga alba</i>	Fabaceae	2.2	875	425	6.5	227
1732	<i>Coussarea hondensis</i>	Rubiaceae	4	875	425	11.5	37
1733	<i>Guarea rhopalocarpa</i>	Meliaceae	1.5	875	425	2.4	118
1734	<i>Inga leiocalycina</i>	Fabaceae	1.9	875	425	5.9	230
1735	<i>Solanum circinatum</i>	Solanaceae	2.7	875	425	9.7	263
1736	<i>Pouteria calistophylla</i>	Sapotaceae	1.6	900	425	14.3	7
1737	<i>Cecropia insignis</i>	Urticaceae	7	900	425	5.2	15
1738	<i>Protium pittieri</i>	Burseraceae	2.2	900	425	7.5	37
1739	<i>Hampea appendiculata</i>	Malvaceae	3.1	900	425	6.1	45
1740	<i>Hampea appendiculata</i>	Malvaceae	3.1	900	425	9.4	40
1741	<i>Pentaclethra macroloba</i>	Fabaceae	11.8	875	400	6.4	130
1742	<i>Miconia multispicata</i>	Melastomataceae	3	875	400	16.7	87

## ARBOLEDA-ARBORETUM LIST

Placa Tag	Nombre Name	Familia Family	DBH DAP (cm)	Cordenadas Coordinates		Distancia Distance Poste	Angulo Angle Grados
				E-O	N-S		
1743	<i>Pentaclethra macroloba</i>	Fabaceae	30.9	875	400	4.7	232
1744	<i>Cecropia insignis</i>	Urticaceae	4.6	850	400	8.6	292
1745	<i>Dipteryx panamensis</i>	Fabaceae	2	850	400	5.9	35
1746	<i>Dipteryx panamensis</i>	Fabaceae	1.4	850	400	7.2	60
1747	<i>Pentaclethra macroloba</i>	Fabaceae	10.5	850	400	12.4	232
1748	<i>Dipteryx panamensis</i>	Fabaceae	1.4	850	400	10.3	12
1749	<i>Dipteryx panamensis</i>	Fabaceae	2.2	850	400	8.85	7
1750	<i>Vismia macrophylla</i>	Hypericaceae	0.4	850	400	8.4	357
1751	<i>Miconia affinis</i>	Melastomataceae	4.6	850	400	13	282
1752	<i>Dipteryx panamensis</i>	Fabaceae	1.5	825	400	12.4	232
1753	<i>Dipteryx panamensis</i>	Fabaceae	4.2	825	400	13.8	183
1754	<i>Trema micrantha</i>	Cannabaceae	3.5	825	400	12.2	185
1755	<i>Brosimum alicastrum</i>	Moraceae	13	825	400	5.9	345
1756	<i>Spondias radlkoferi</i>	Anacardiaceae	21.6	825	400	6.2	22
1757	<i>Lonchocarpus oliganthus</i>	Fabaceae	28.3	800	400	9.7	178
1758	<i>Caryodendron angustifolium</i>	Euphorbiaceae	6.5	800	400	4.9	135
1759	<i>Lonchocarpus oliganthus</i>	Fabaceae	10.6	800	400	10.3	85
1760	<i>Lonchocarpus oliganthus</i>	Fabaceae	7.4	800	400	9.8	247
1761	<i>Ceiba pentandra</i>	Malvaceae	13.1	825	375	11.6	110
1762	<i>Cordia dwyeri</i>	Boraginaceae	3.5	850	375	12.1	243
1763	<i>Miconia multispicata</i>	Melastomataceae	5.3	850	375	12.1	333

# MAPA/ MAP ARBORETUM





**Organización para  
Estudios Tropicales**

---

ESTACIÓN BIOLÓGICA **LA SELVA**

Tel: (506) 2766 6565    Fax:    (506) 2766-6535

Puerto Viejo de Sarapiquí, Heredia

[www.ots.ac.cr](http://www.ots.ac.cr)